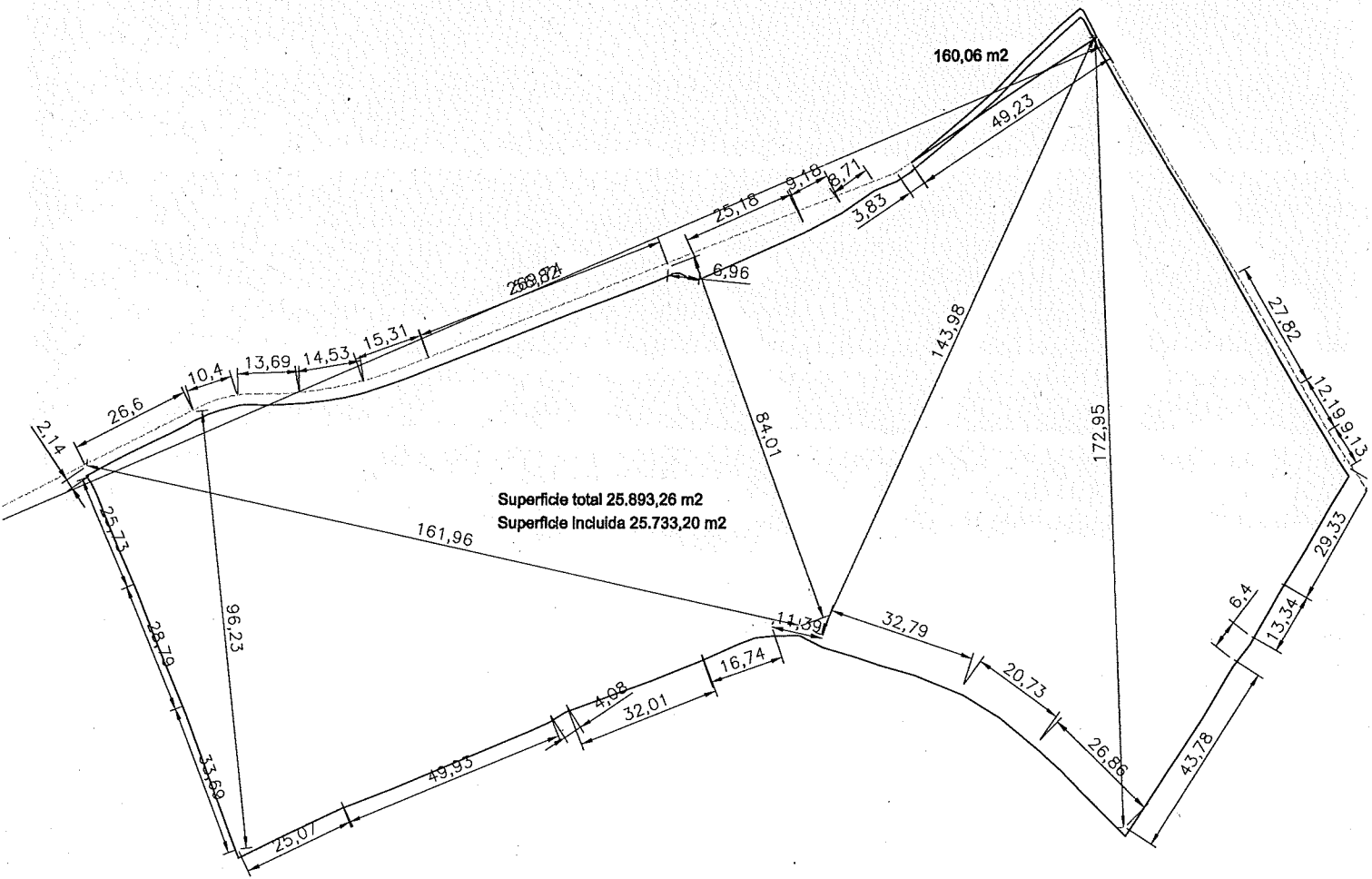
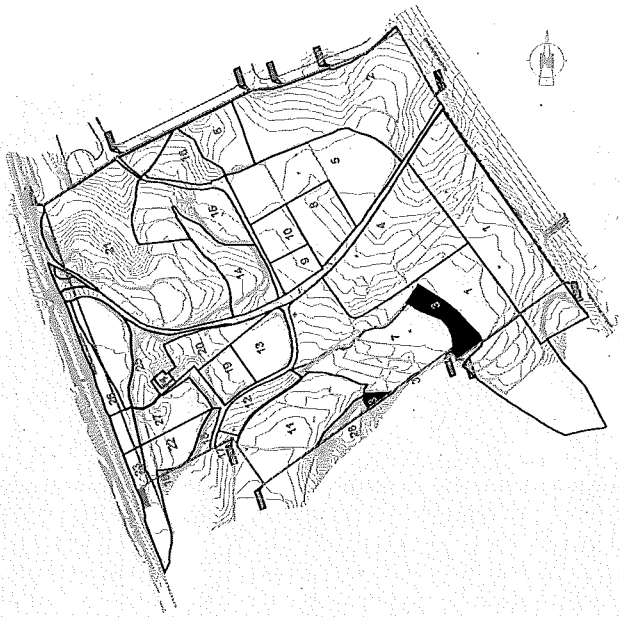


FICHA FINCAS INICIALES	PLANO 2
PARCELA INICIAL 2	ESCALA 1:1500
FECHA: REFUNDIDO MARZO 2018	SUPERFICIE 25.733,20 m ²

PROYECTO DE URBANIZACIÓN DEL SECTOR 5 DE LAS NN.SS. DE SAX. "AMPLIACIÓN POLÍGONO INDUSTRIAL EL CASTILLO".
 URBANIZADOR: CBC POLIGONOS INDUSTRIALES 2006, S.L.
 CARRETERA DE SAX N° 32-B. 03600 ELDA (ALICANTE)

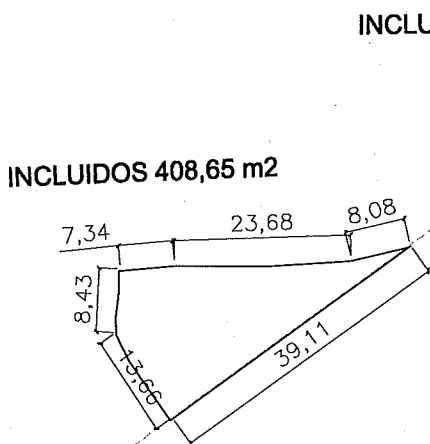
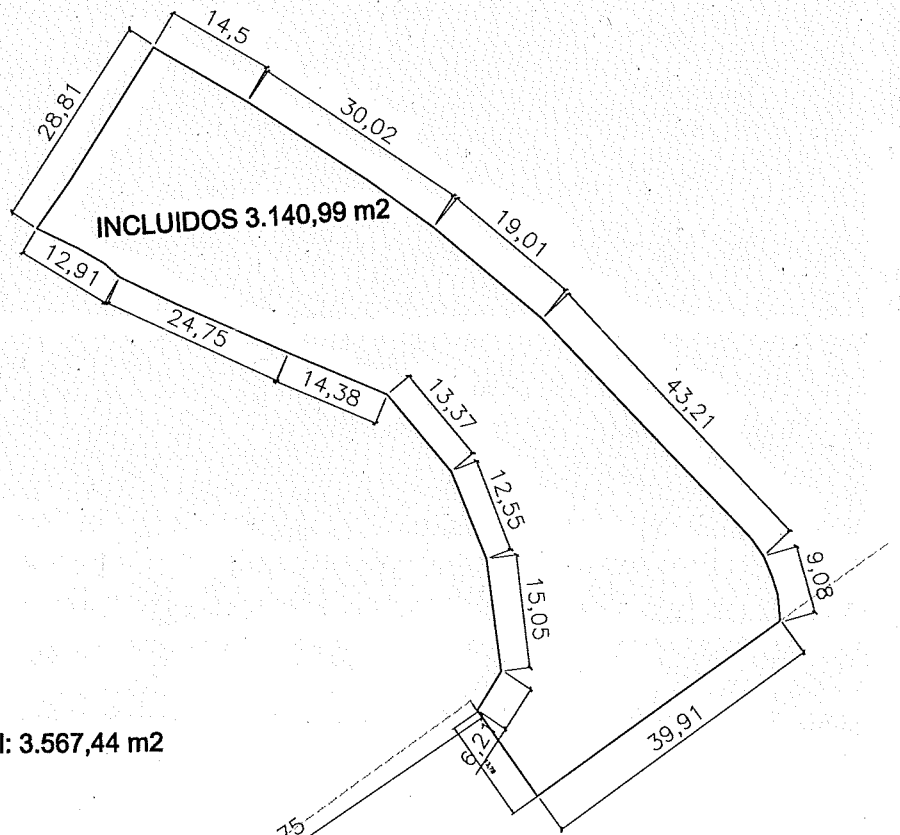


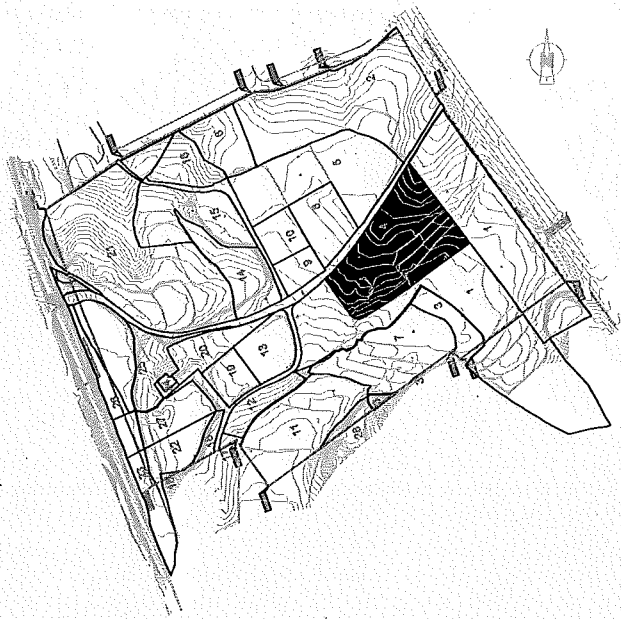


FICHA FINCAS INICIALES	PLANO 3
PARCELA INICIAL 3	ESCALA 1:1000
FECHA: REFUNDIDO MARZO 2018	SUPERFICIE 3.567,44 m ²

PROYECTO DE URBANIZACIÓN DEL SECTOR 5 DE LAS NN.SS. DE SAX. "AMPLIACIÓN POLÍGONO INDUSTRIAL EL CASTILLO".

URBANIZADOR: CBC POLIGONOS INDUSTRIALES 2006, S.L.
 CARRETERA DE SAX N° 32-B. 03600 ELDA (ALICANTE)

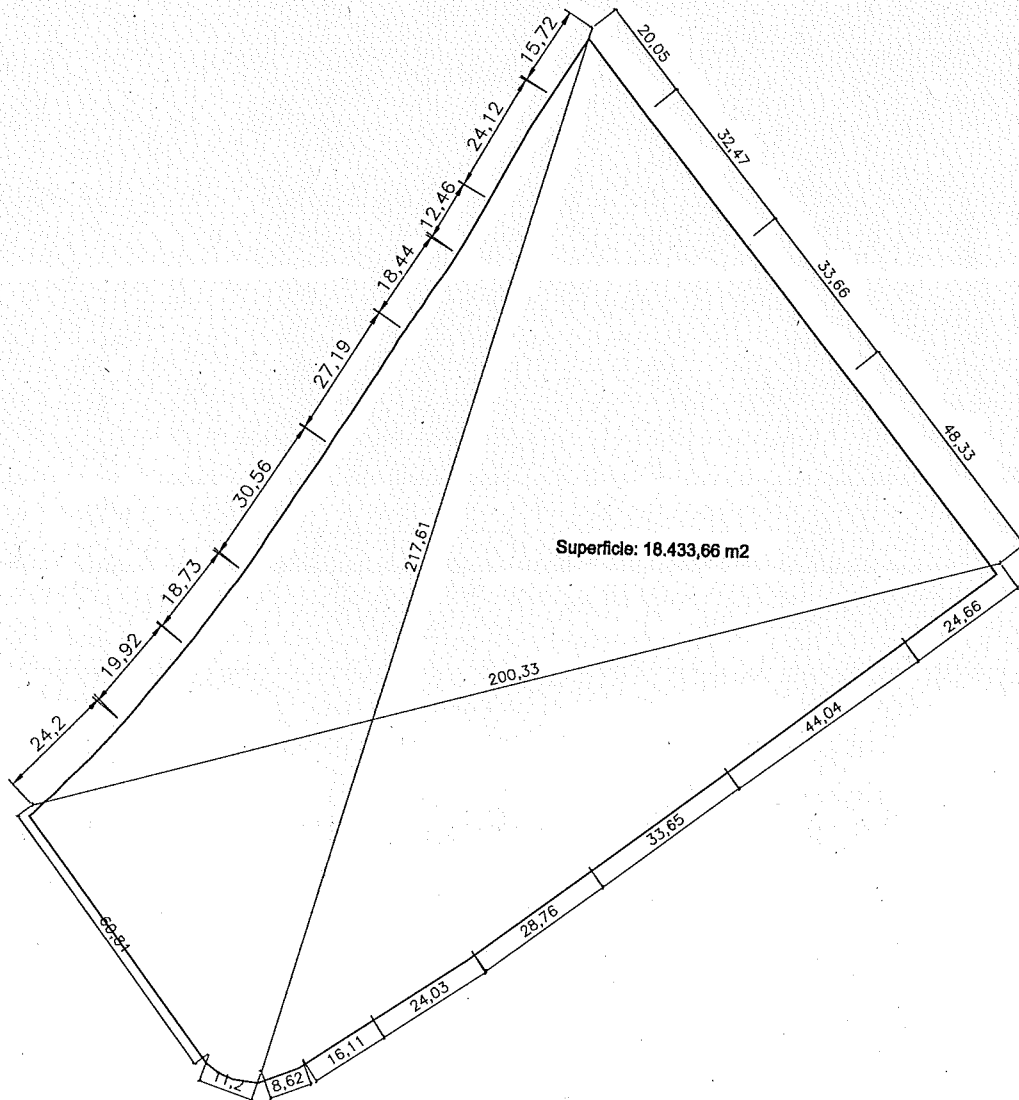


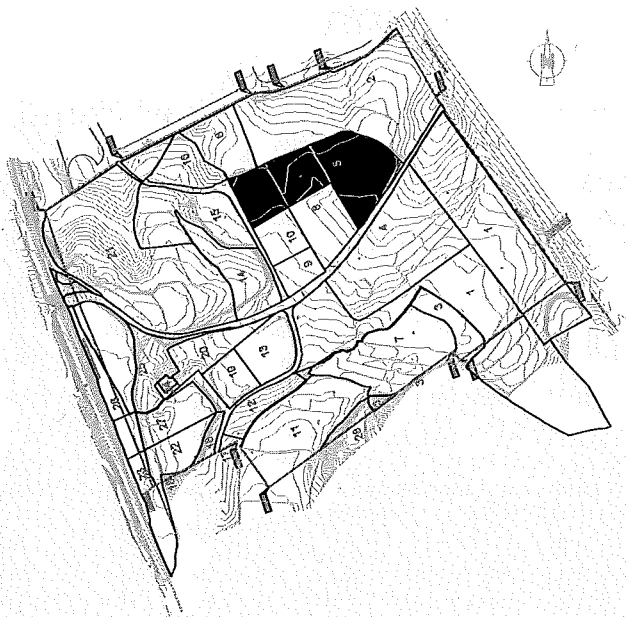


FICHA FINCAS INICIALES	PLANO 4
PARCELA INICIAL 4	ESCALA 1:1500
FECHA: REFUNDIDO MARZO 2018	SUPERFICIE 18.433,66 m ²

PROYECTO DE URBANIZACIÓN DEL SECTOR 5 DE LAS NN.SS. DE SAX. "AMPLIACIÓN POLÍGONO INDUSTRIAL EL CASTILLO".

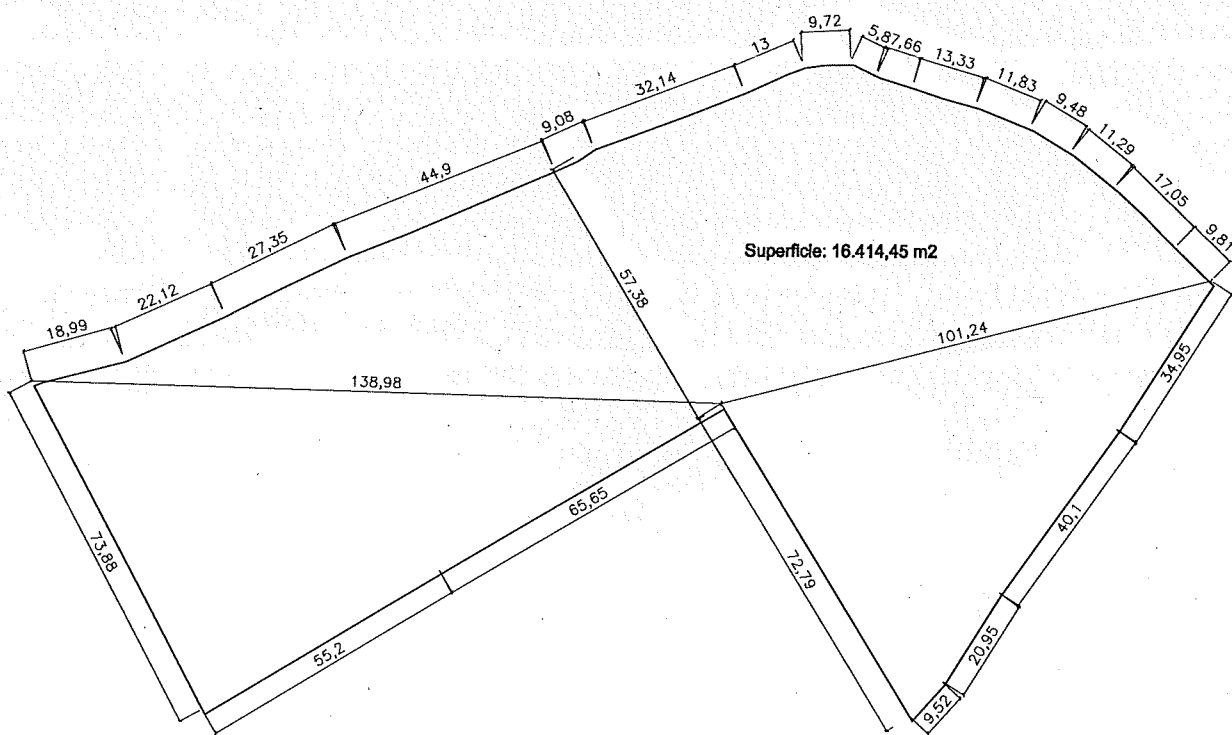
URBANIZADOR: CBC POLIGONOS INDUSTRIALES 2006, S.L.
 CARRETERA DE SAX N° 32-B. 03600 ELDA (ALICANTE)

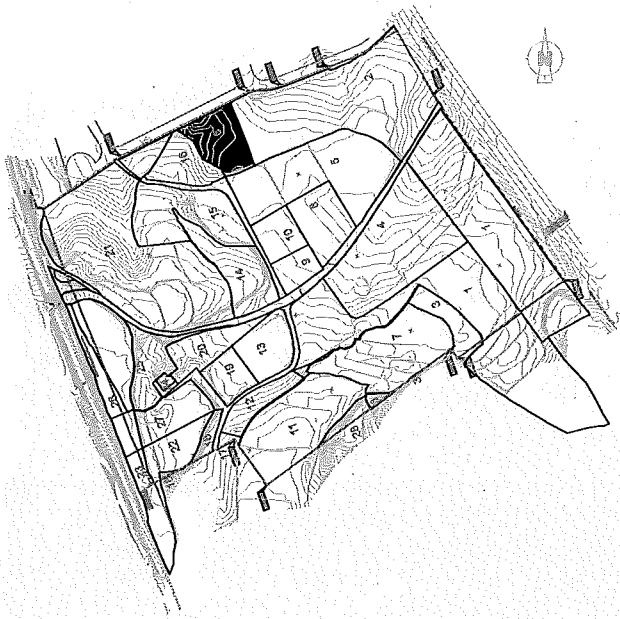




FICHA FINCAS INICIALES	PLANO 5
PARCELA INICIAL 5	ESCALA 1:1500
FECHA: REFUNDIDO MARZO 2018	SUPERFICIE 16.414,45m ²

PROYECTO DE URBANIZACIÓN DEL SECTOR 5 DE LAS NN.SS. DE SAX. "AMPLIACIÓN POLÍGONO INDUSTRIAL EL CASTILLO".
 URBANIZADOR: CBC POLIGONOS INDUSTRIALES 2006, S.L.
 CARRETERA DE SAX N° 32-B. 03600 ELDA (ALICANTE)



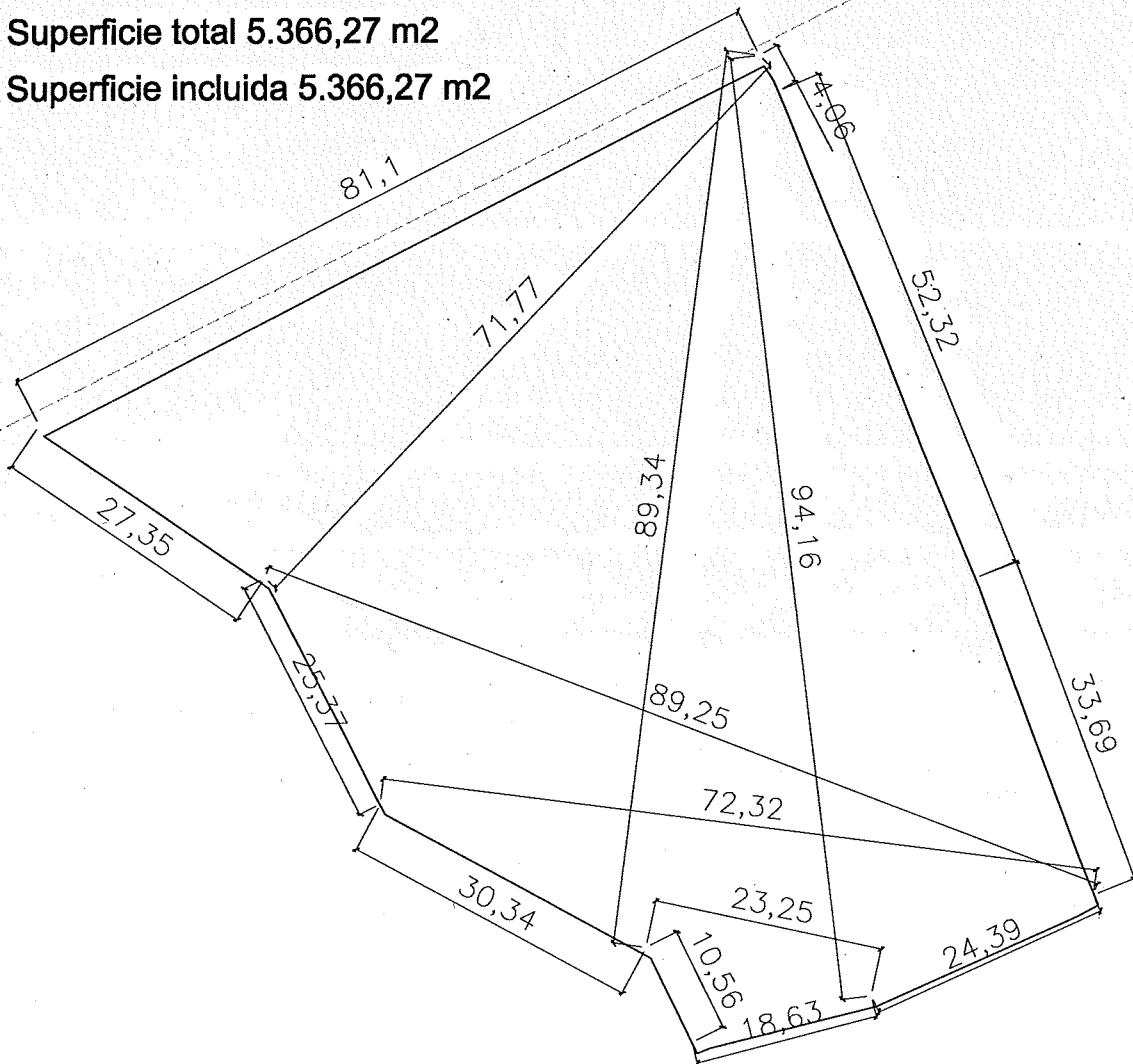


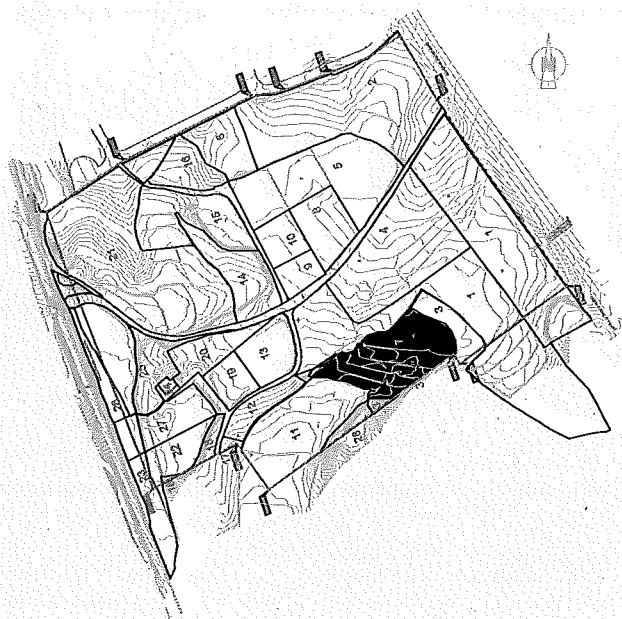
FICHA FINCAS INICIALES	PLANO 6
PARCELA INICIAL 6	ESCALA 1:750
FECHA: REFUNDIDO MARZO 2018	SUPERFICIE 5.366,27 m ²

PROYECTO DE URBANIZACIÓN DEL SECTOR 5 DE LAS NN.SS. DE SAX. "AMPLIACIÓN POLÍGONO INDUSTRIAL EL CASTILLO".

URBANIZADOR: CBC POLÍGONOS INDUSTRIALES 2006, S.L.
 CARRETERA DE SAX N° 32-B. 03600 ELDA (ALICANTE)

Superficie total 5.366,27 m²
 Superficie incluida 5.366,27 m²

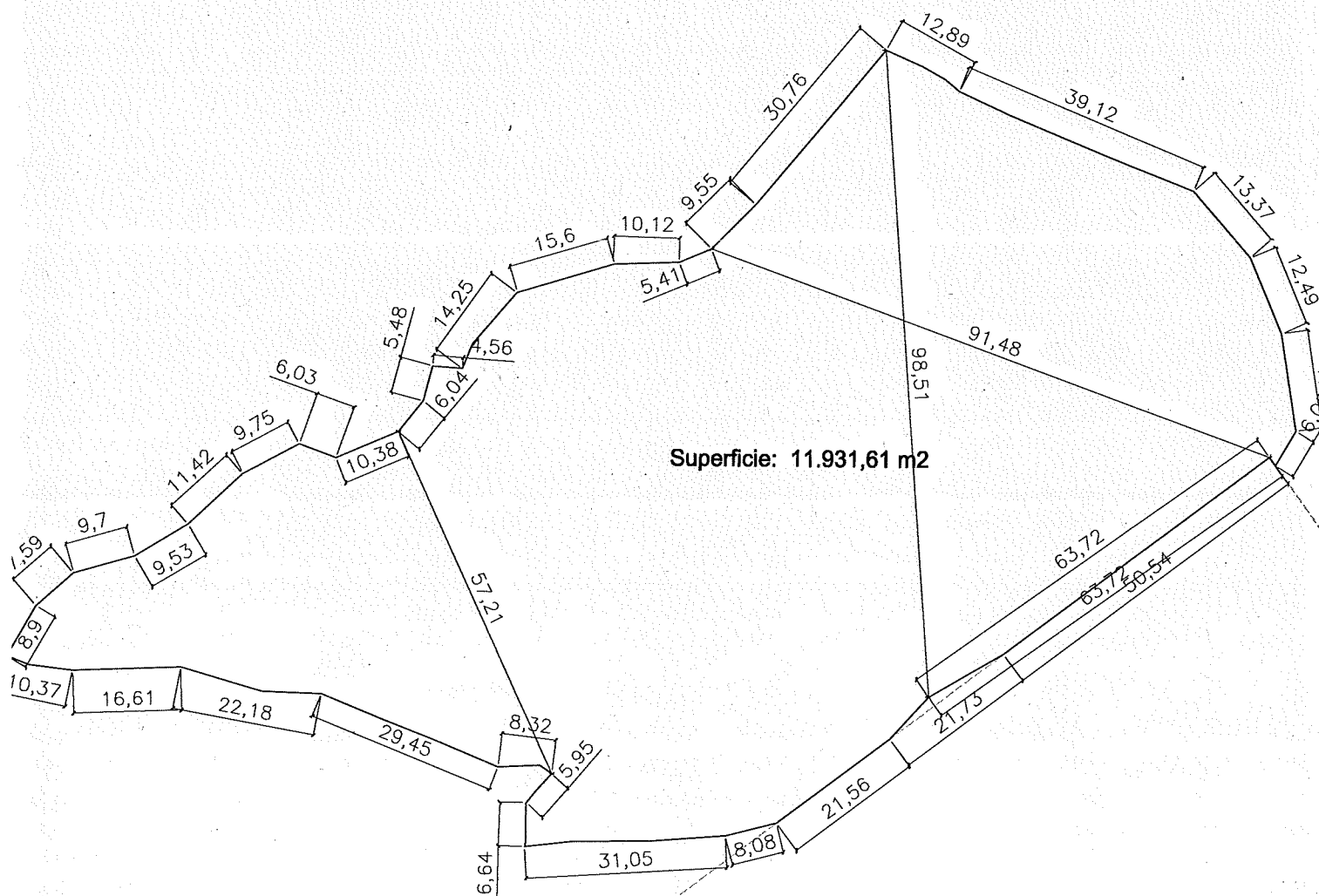


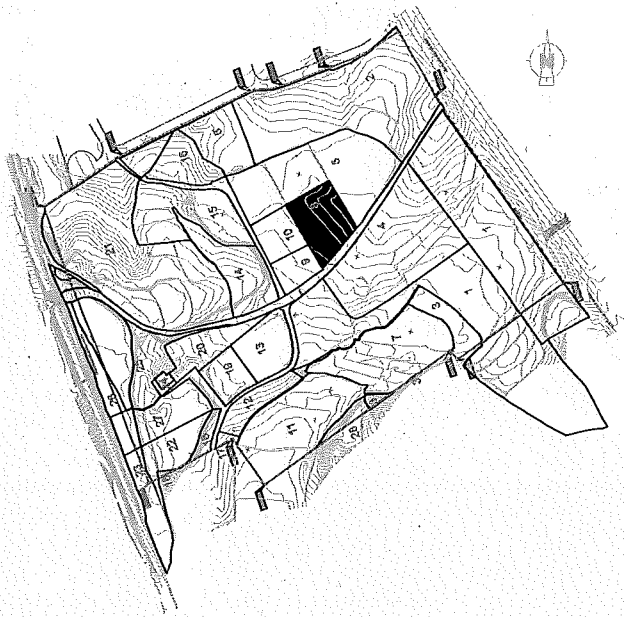


FICHA FINCAS INICIALES	PLANO 7
PARCELA INICIAL 7	ESCALA 1:1000
FECHA: REFUNDIDO MARZO 2018	SUPERFICIE 11.931,61 m ²

PROYECTO DE URBANIZACIÓN DEL SECTOR 5 DE LAS NN.SS. DE SAX. "AMPLIACIÓN POLÍGONO INDUSTRIAL EL CASTILLO".

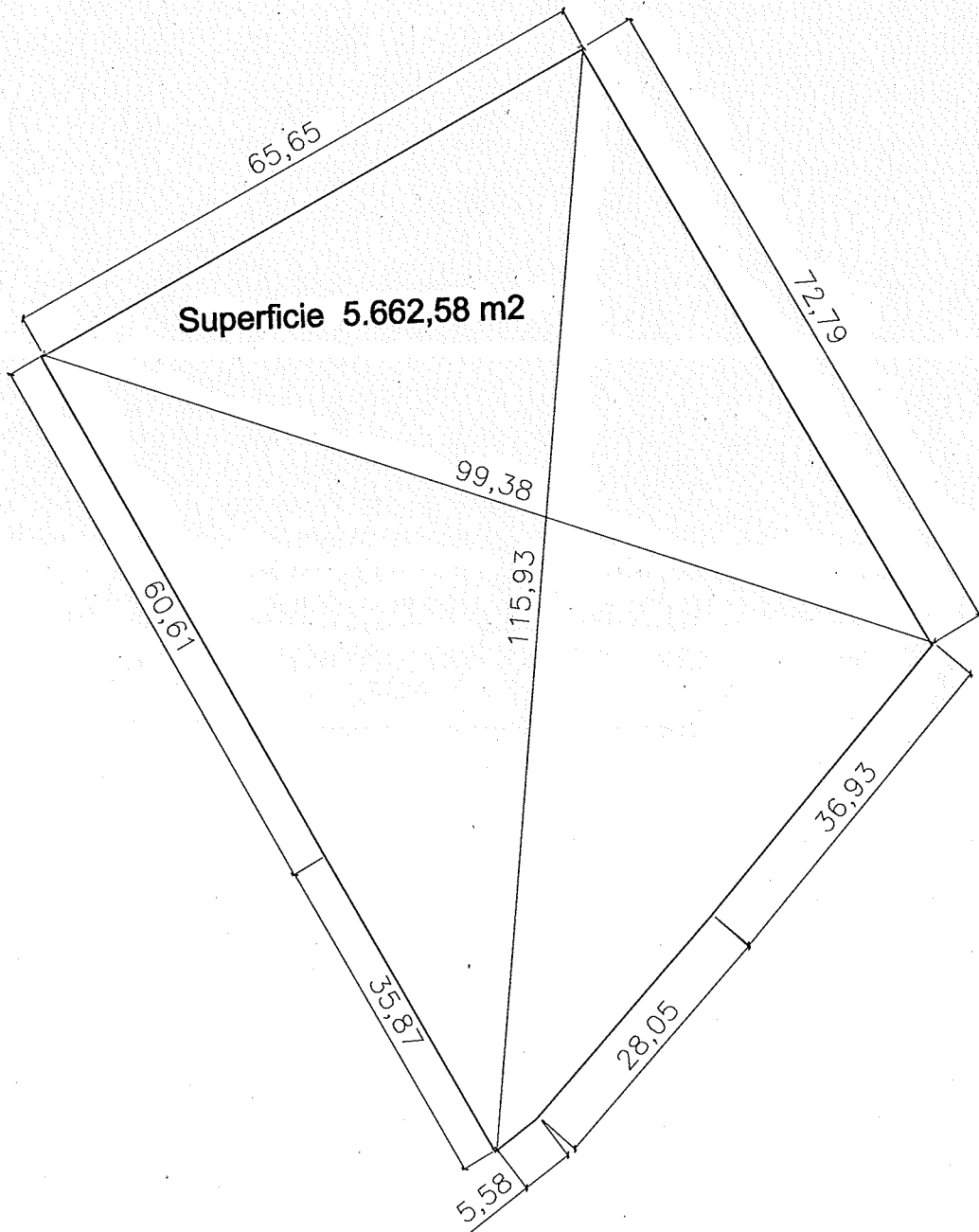
URBANIZADOR: CBC POLIGONOS INDUSTRIALES 2006, S.L.
 CARRETERA DE SAX N° 32-B. 03600 ELDA (ALICANTE)

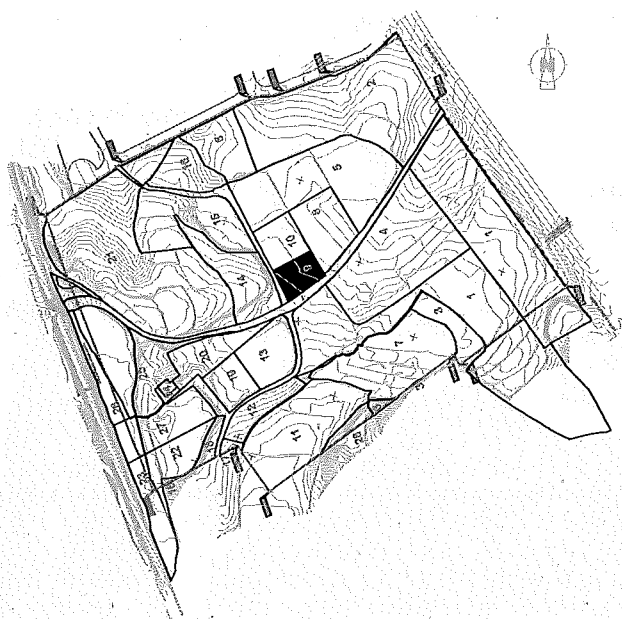




FICHA FINCAS INICIALES	PLANO 8
PARCELA INICIAL 8	ESCALA 1:750
FECHA: REFUNDIDO MARZO 2018	SUPERFICIE 5.662,58 m ²

PROYECTO DE URBANIZACIÓN DEL SECTOR 5 DE LAS NN.SS. DE SAX. "AMPLIACIÓN POLÍGONO INDUSTRIAL EL CASTILLO".
URBANIZADOR: CBC POLIGONOS INDUSTRIALES 2006, S.L. CARRETERA DE SAX N° 32-B. 03600 ELDA (ALICANTE)

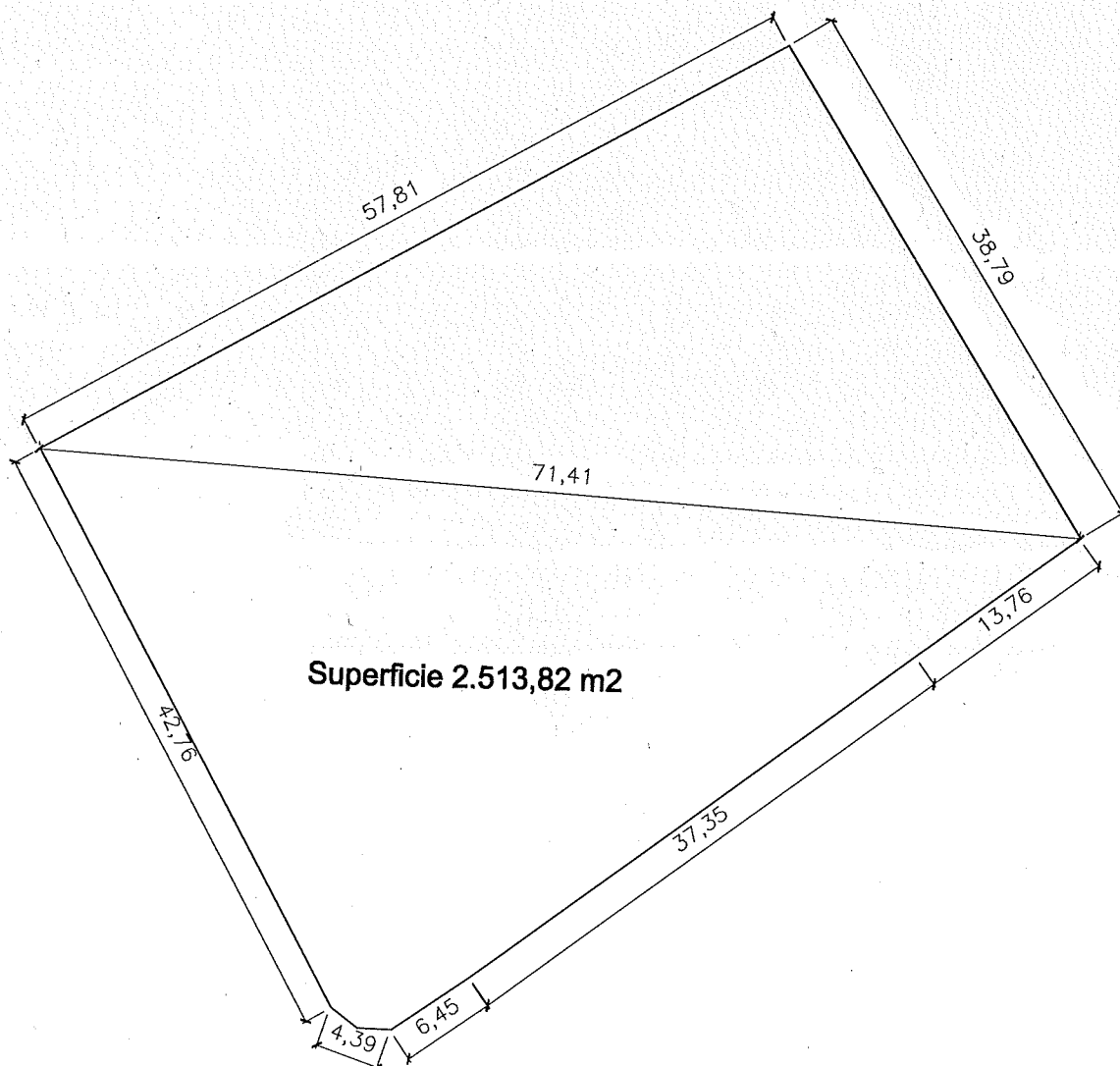


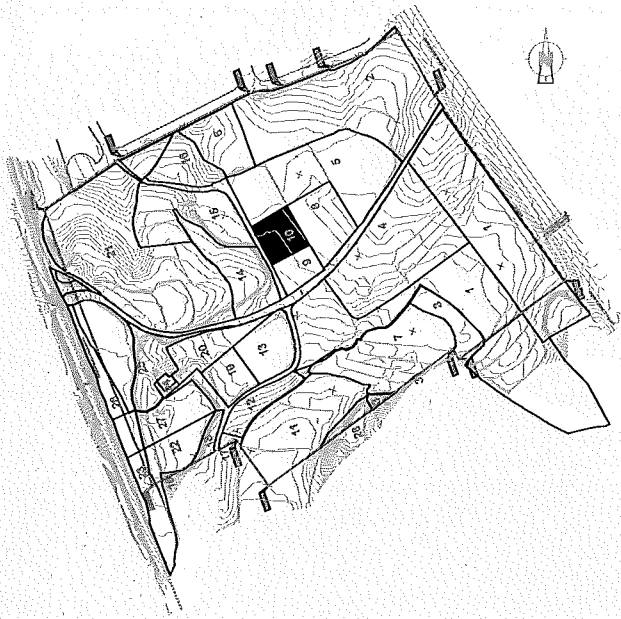


FICHA FINCAS INICIALES	PLANO 9
PARCELA INICIAL 9	ESCALA 1:500
FECHA: REFUNDIDO MARZO 2018	SUPERFICIE 2.513,82 m ²

PROYECTO DE URBANIZACIÓN DEL SECTOR 5 DE LAS NN.SS. DE SAX. "AMPLIACIÓN POLÍGONO INDUSTRIAL EL CASTILLO".

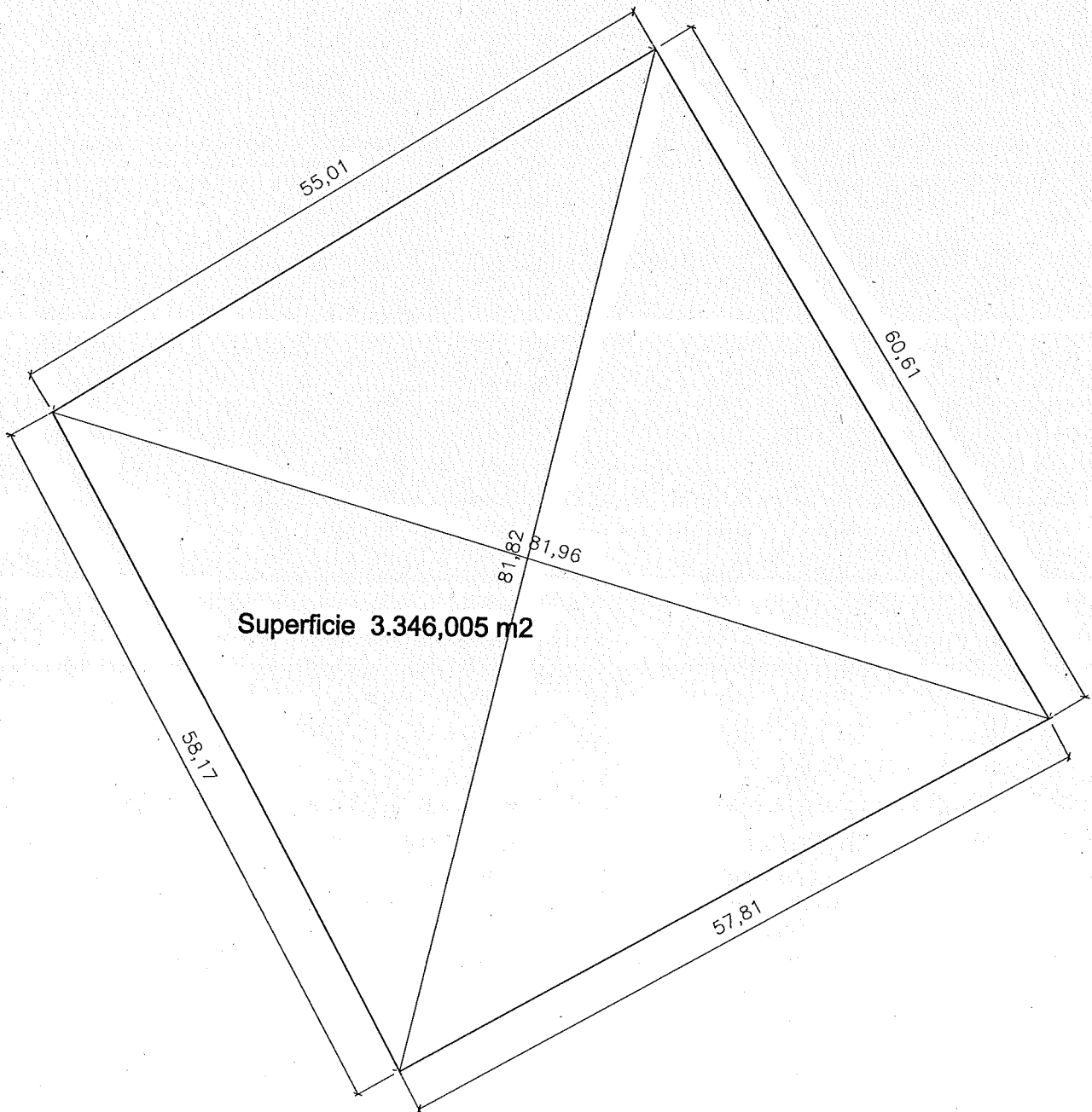
URBANIZADOR: CBC POLIGONOS INDUSTRIALES 2006, S.L.
CARRETERA DE SAX N° 32-B. 03600 ELDA (ALICANTE)

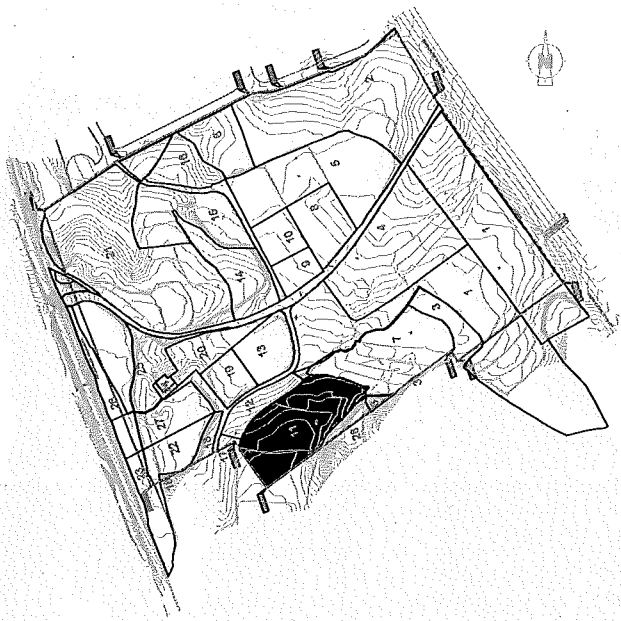




FICHA FINCAS INICIALES	PLANO 10
PARCELA INICIAL 10	ESCALA 1:500
FECHA: REFUNDIDO MARZO 2018	SUPERFICIE 3.346,005 m ²

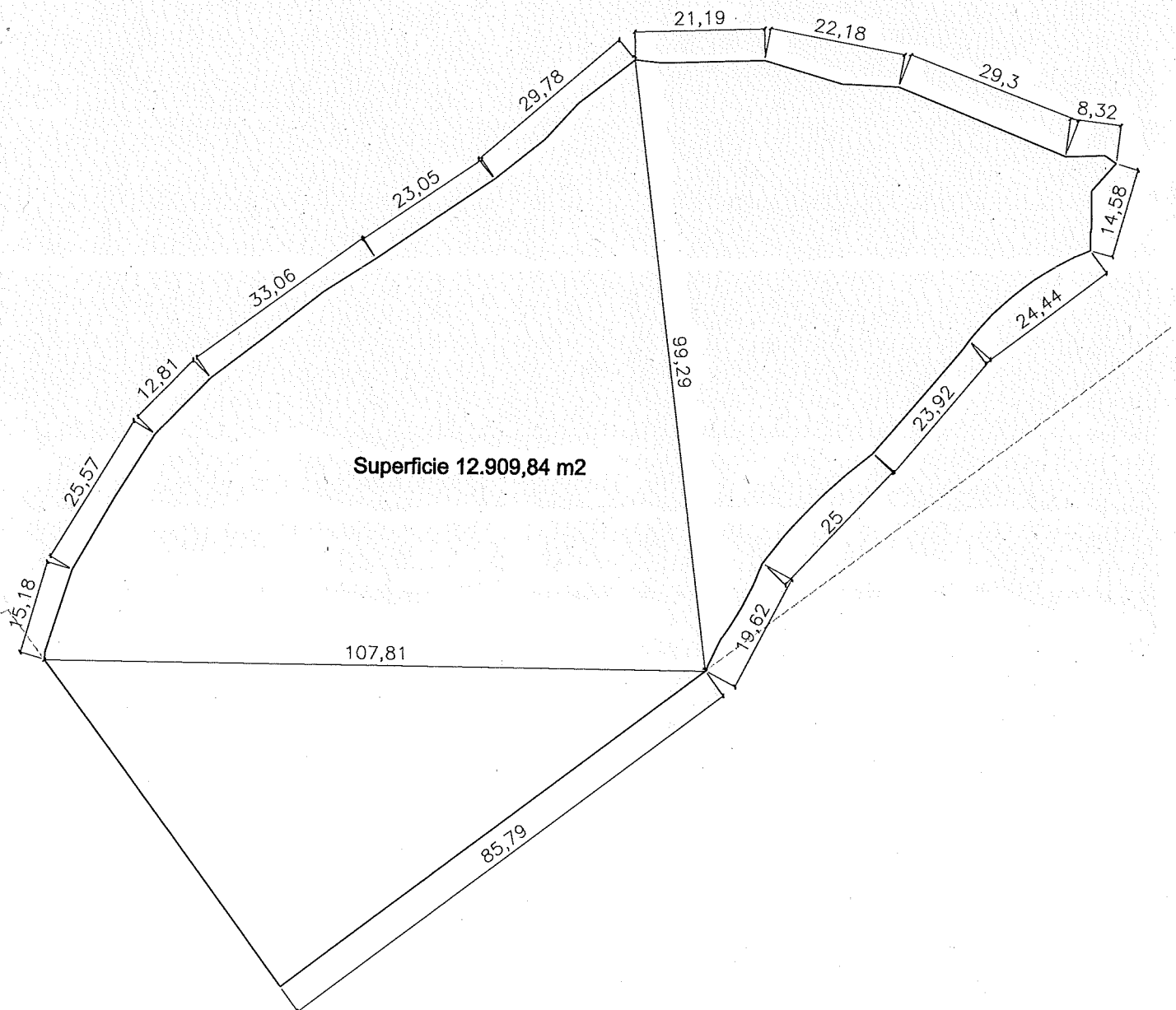
PROYECTO DE URBANIZACIÓN DEL SECTOR 5 DE LAS NN.SS. DE SAX. "AMPLIACIÓN POLÍGONO INDUSTRIAL EL CASTILLO".
 URBANIZADOR: CBC POLIGONOS INDUSTRIALES 2006, S.L.
 CARRETERA DE SAX N° 32-B. 03600 ELDA (ALICANTE)

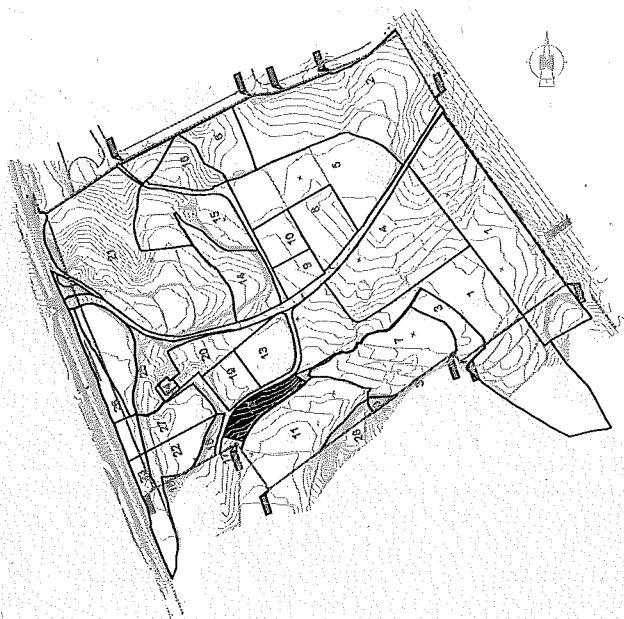




FICHA FINCAS INICIALES	PLANO 11
PARCELA INICIAL 11	ESCALA 1:1000
FECHA: REFUNDIDO MARZO 2018	SUPERFICIE 12.909,84 m ²

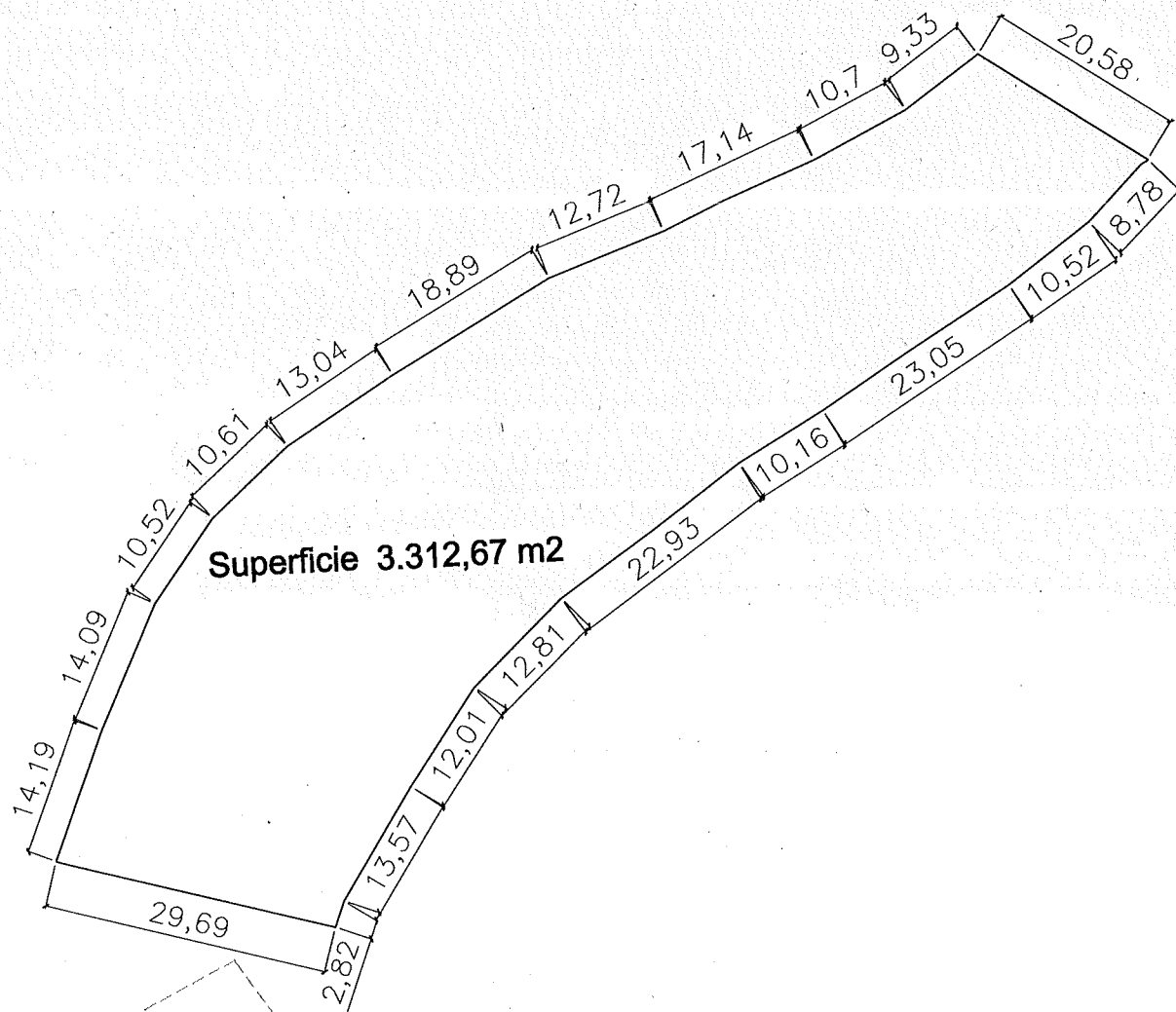
PROYECTO DE URBANIZACIÓN DEL SECTOR 5 DE LAS NN.SS. DE SAX. "AMPLIACIÓN POLÍGONO INDUSTRIAL EL CASTILLO".
 URBANIZADOR: CBC POLIGONOS INDUSTRIALES 2006, S.L.
 CARRETERA DE SAX N° 32-B. 03600 ELDA (ALICANTE)

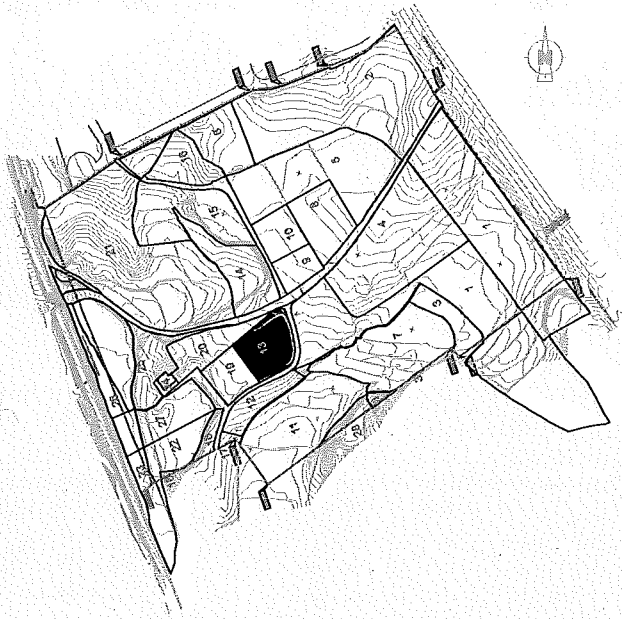




FICHA FINCAS INICIALES	PLANO 12
PARCELA INICIAL 12	ESCALA 1:750
FECHA: REFUNDIDO MARZO 2018	SUPERFICIE 3.312,67 m ²

PROYECTO DE URBANIZACIÓN DEL SECTOR 5 DE LAS NN.SS. DE SAX. "AMPLIACIÓN POLÍGONO INDUSTRIAL EL CASTILLO".
 URBANIZADOR: CBC POLIGONOS INDUSTRIALES 2006, S.L.
 CARRETERA DE SAX Nº 32-B. 03600 ELDA (ALICANTE)

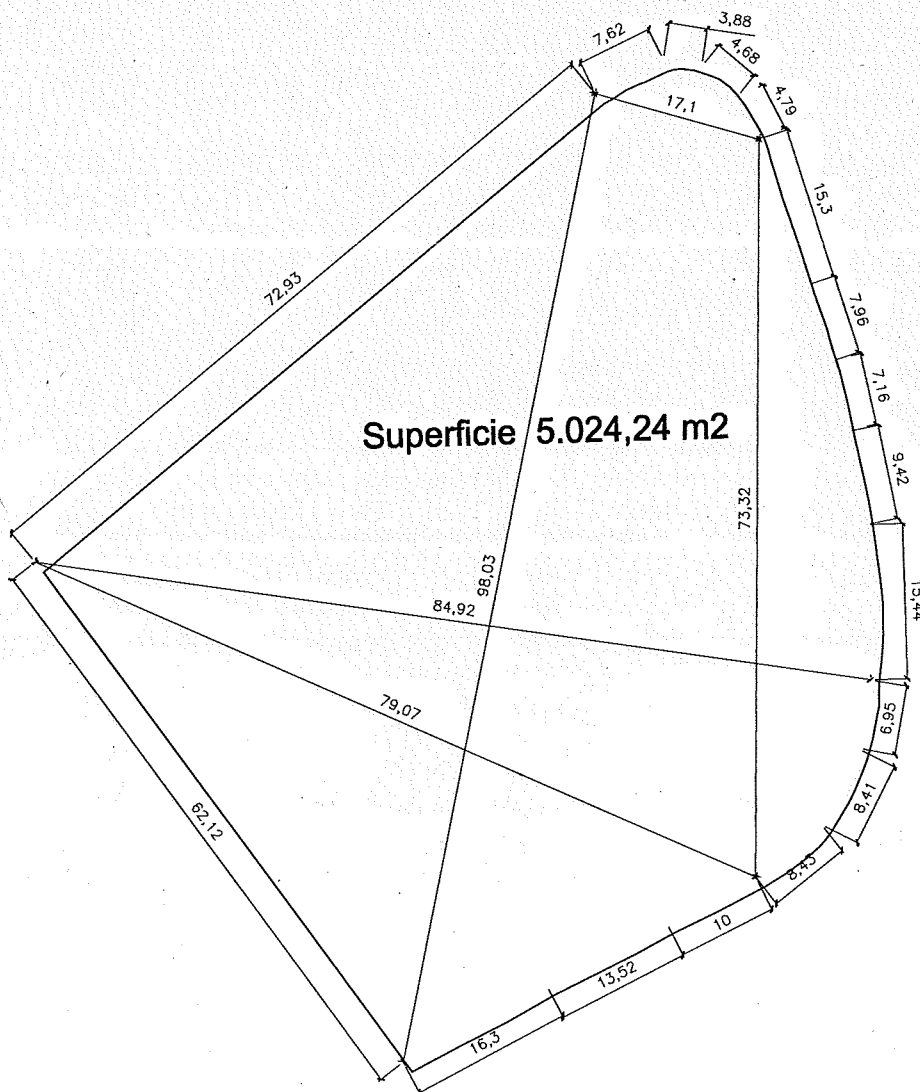


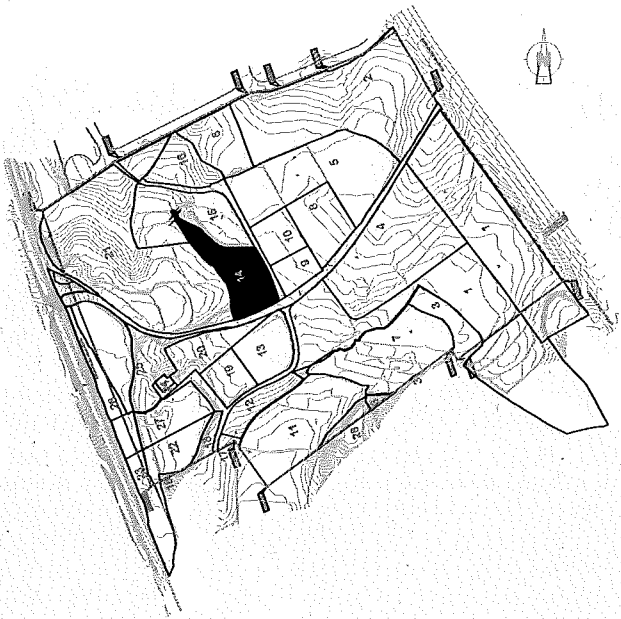


FICHA FINCAS INICIALES	PLANO 13
PARCELA INICIAL 13	ESCALA 1:750
FECHA: REFUNDIDO MARZO 2018	SUPERFICIE 5.024,24 m ²

PROYECTO DE URBANIZACIÓN DEL SECTOR 5 DE LAS NN.SS. DE SAX. "AMPLIACIÓN POLÍGONO INDUSTRIAL EL CASTILLO".

URBANIZADOR: CBC POLIGONOS INDUSTRIALES 2006, S.L.
 CARRETERA DE SAX Nº 32-B. 03600 ELDA (ALICANTE)

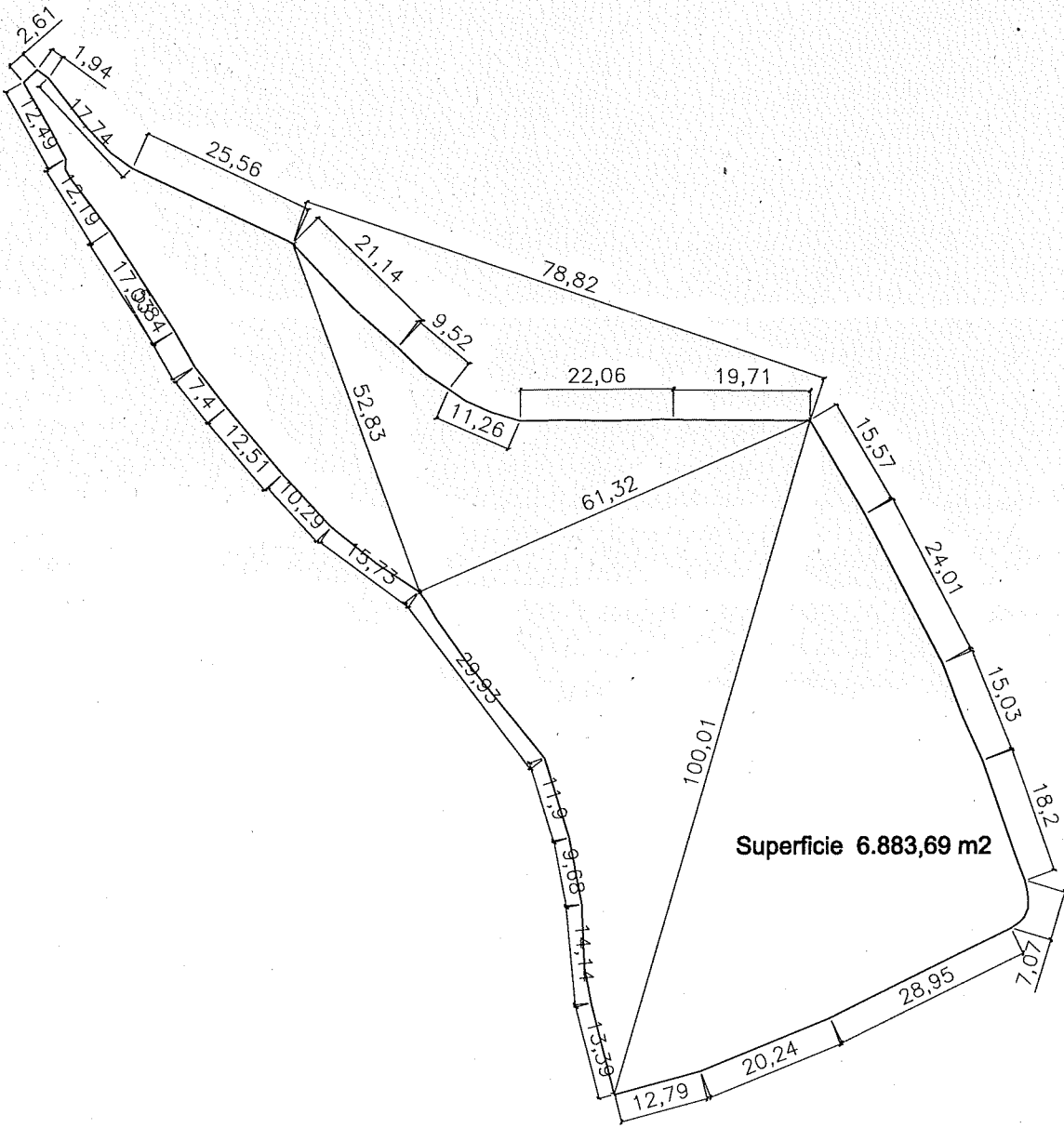


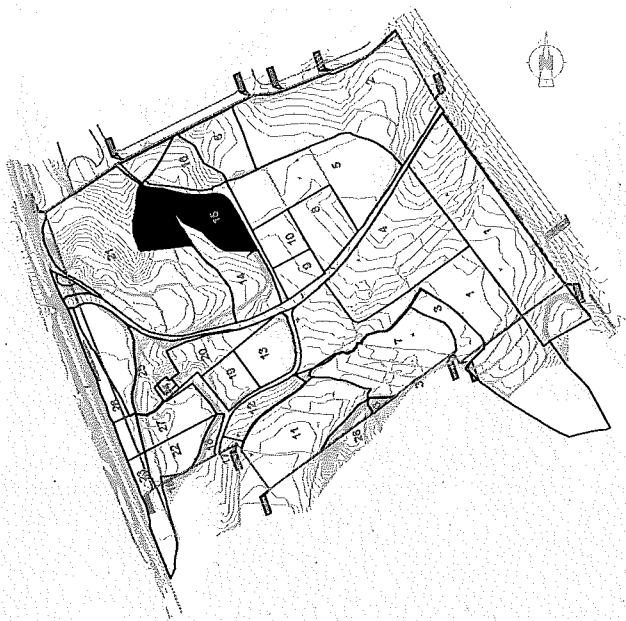


FICHA FINCAS INICIALES	PLANO 14
PARCELA INICIAL 14	ESCALA 1:1000
FECHA: REFUNDIDO MARZO 2018	SUPERFICIE 6.883,69 m ²

PROYECTO DE URBANIZACIÓN DEL SECTOR 5 DE LAS NN.SS. DE SAX. "AMPLIACIÓN POLÍGONO INDUSTRIAL EL CASTILLO".

URBANIZADOR: CBC POLIGONOS INDUSTRIALES 2006, S.L.
 CARRETERA DE SAX N° 32-B. 03600 ELDA (ALICANTE)

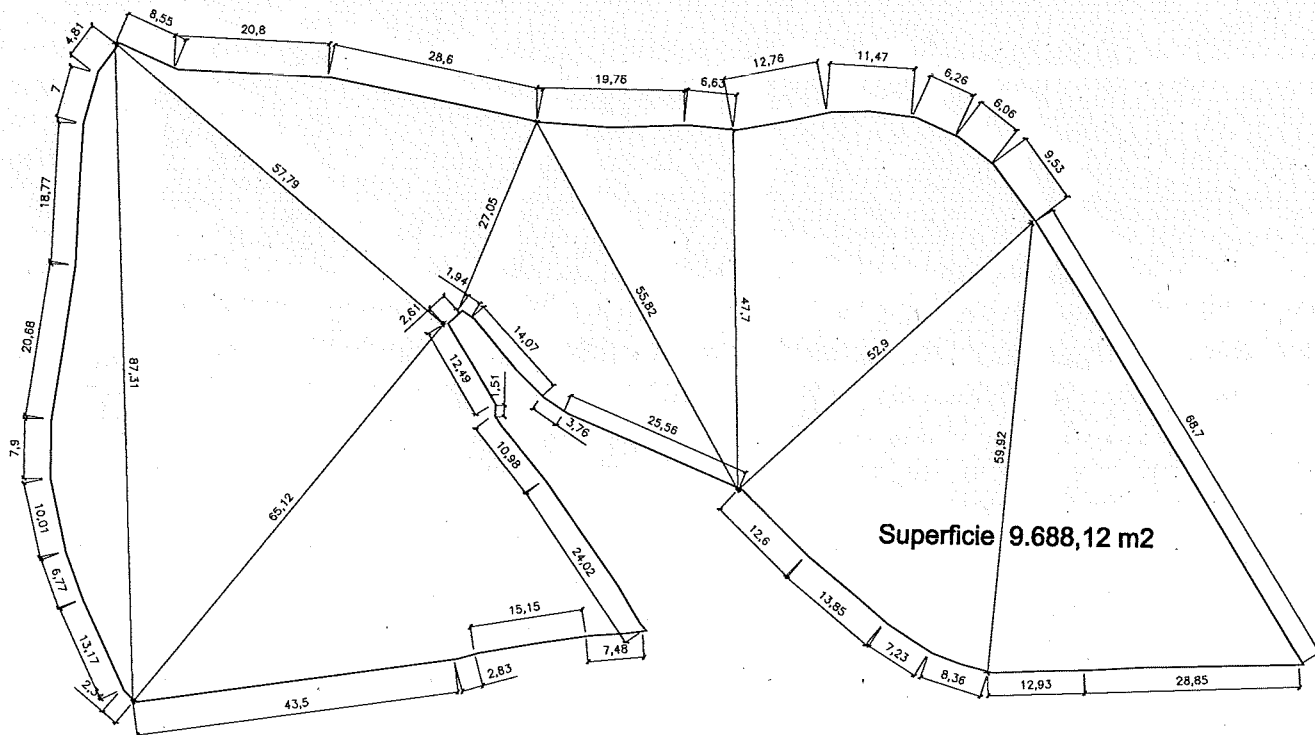


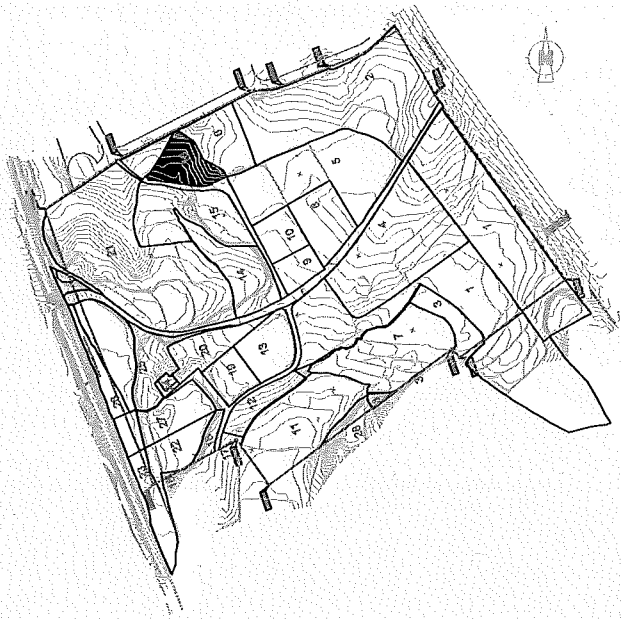


FICHA FINCAS INICIALES	PLANO 15
PARCELA INICIAL 15	ESCALA 1:1000
FECHA: REFUNDIDO MARZO 2018	SUPERFICIE 9.688,12 m ²

PROYECTO DE URBANIZACIÓN DEL SECTOR 5 DE LAS NN.SS. DE SAX. "AMPLIACIÓN POLÍGONO INDUSTRIAL EL CASTILLO".

URBANIZADOR: CBC POLIGONOS INDUSTRIALES 2006, S.L.
CARRETERA DE SAX N° 32-B. 03600 ELDA (ALICANTE)

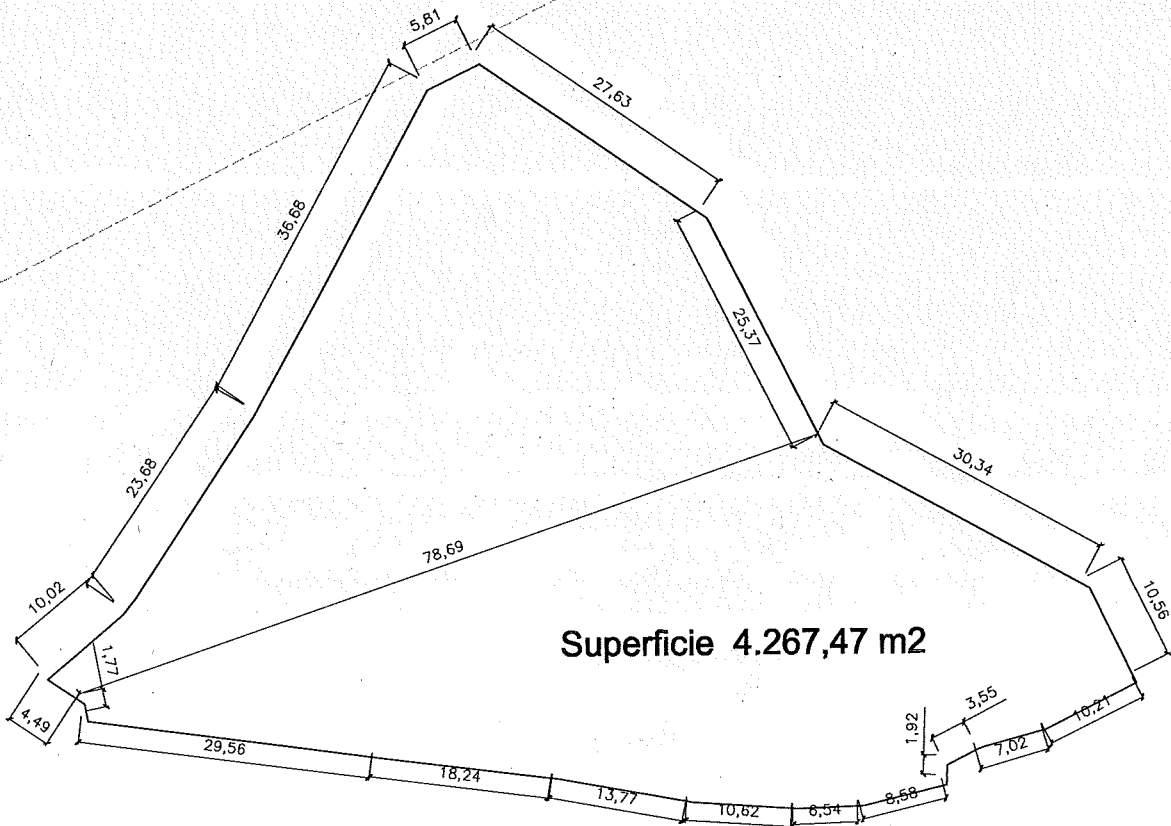


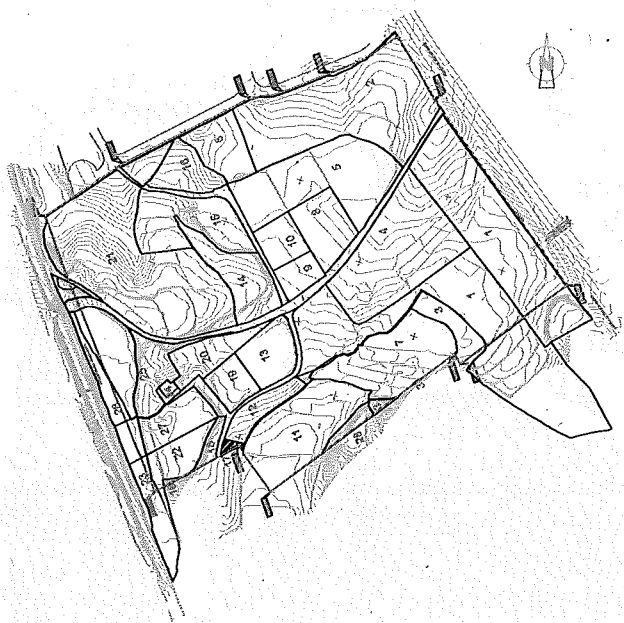


FICHA FINCAS INICIALES	PLANO 16
PARCELA INICIAL 16	ESCALA 1:750
FECHA: REFUNDIDO MARZO 2018	SUPERFICIE 4.267,47 m ²

PROYECTO DE URBANIZACIÓN DEL SECTOR 5 DE LAS NN.SS. DE SAX. "AMPLIACIÓN POLÍGONO INDUSTRIAL EL CASTILLO".

URBANIZADOR: CBC POLIGONOS INDUSTRIALES 2006, S.L.
 CARRETERA DE SAX N° 32-B. 03600 ELDA (ALICANTE)



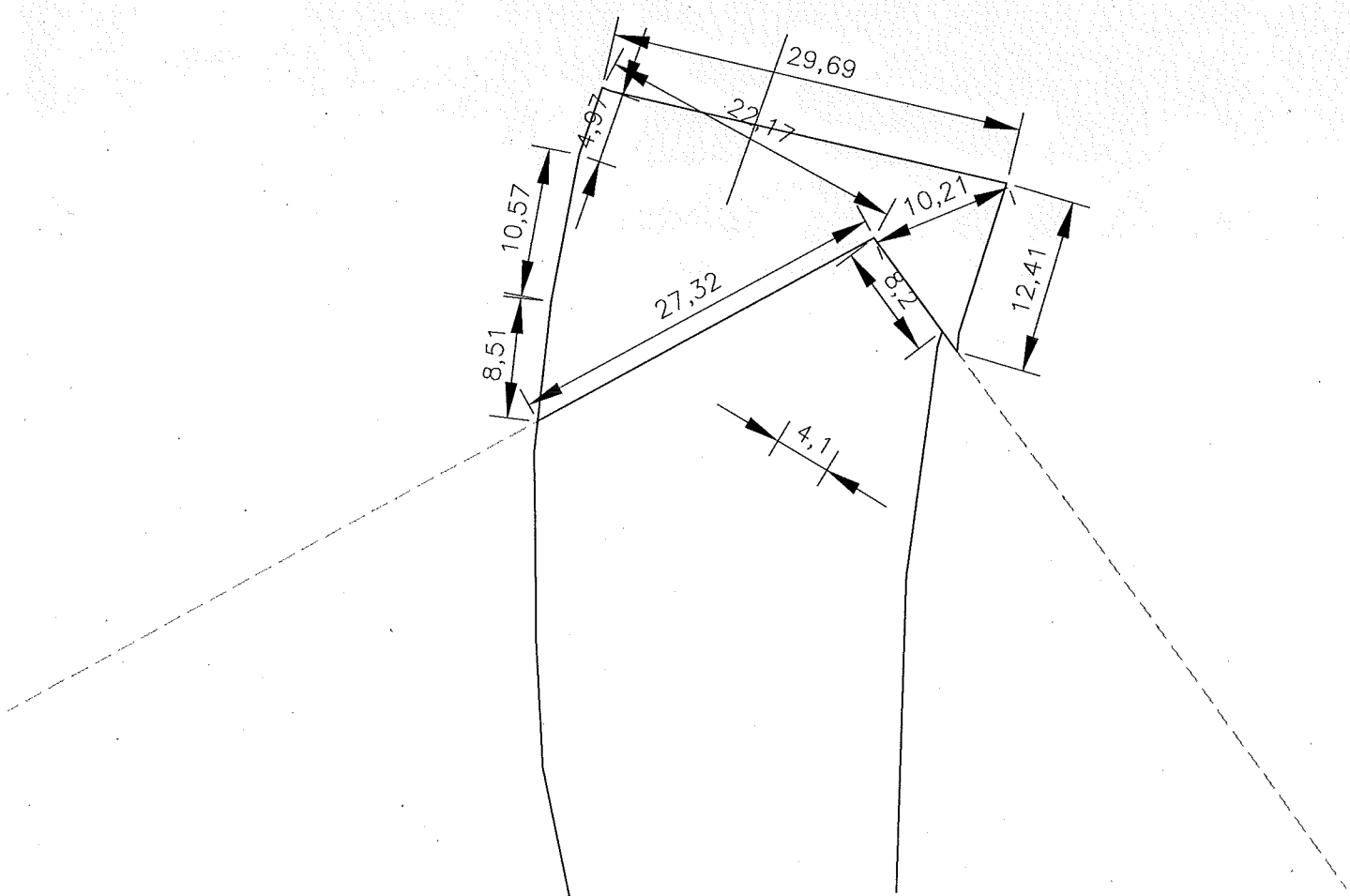


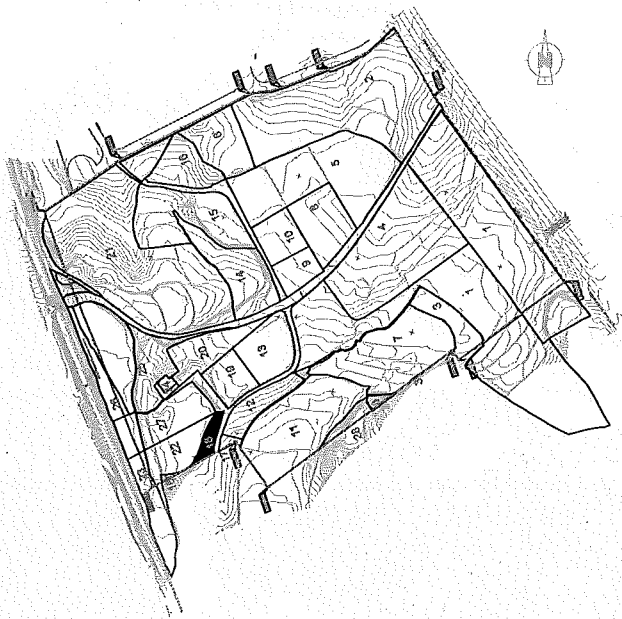
FICHA FINCAS INICIALES	PLANO 17
PARCELA INICIAL 17	ESCALA 1:500
FECHA: REFUNDIDO MARZO 2018	SUPERFICIE 399,92 m ²

PROYECTO DE URBANIZACIÓN DEL SECTOR 5 DE LAS NN.SS. DE SAX. "AMPLIACIÓN POLÍGONO INDUSTRIAL EL CASTILLO".

URBANIZADOR: CBC POLIGONOS INDUSTRIALES 2006, S.L.
 CARRETERA DE SAX N° 32-B. 03600 ELDA (ALICANTE)

Superficie total 2.000,00 m²
Superficie incluida 399,92 m²



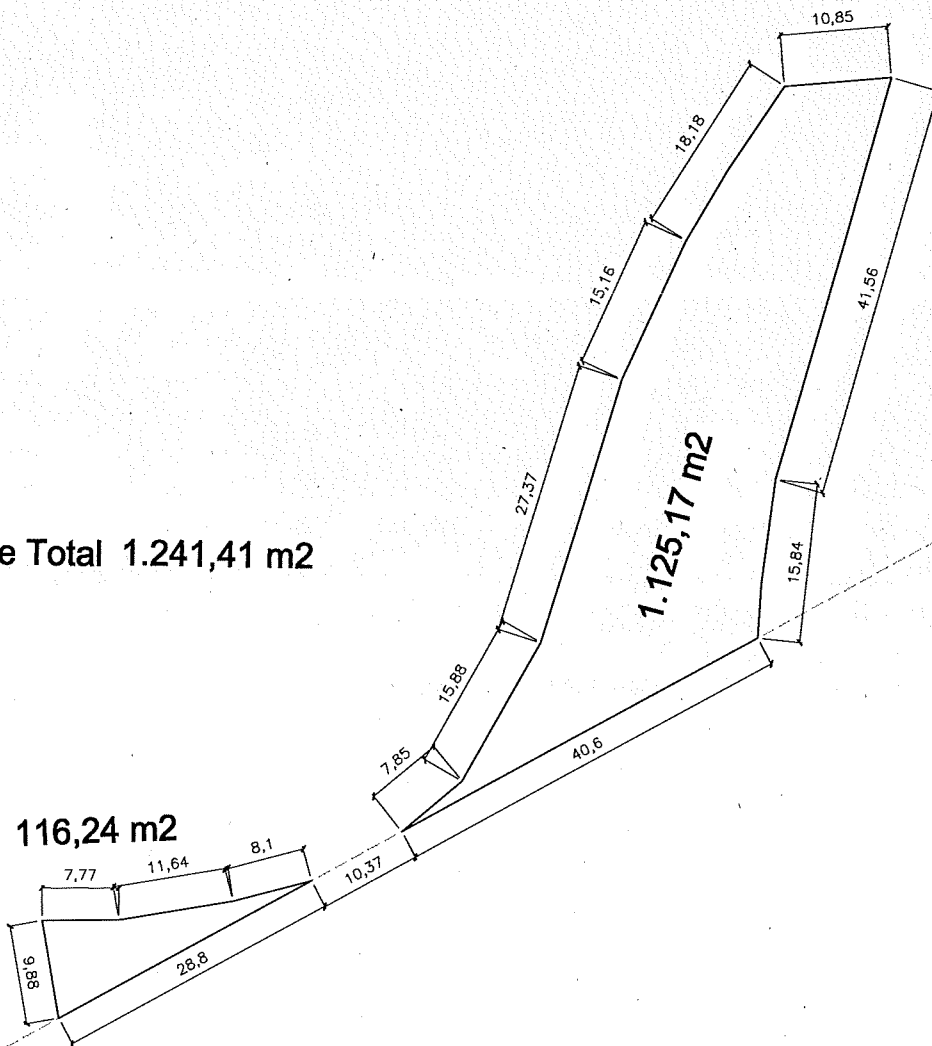


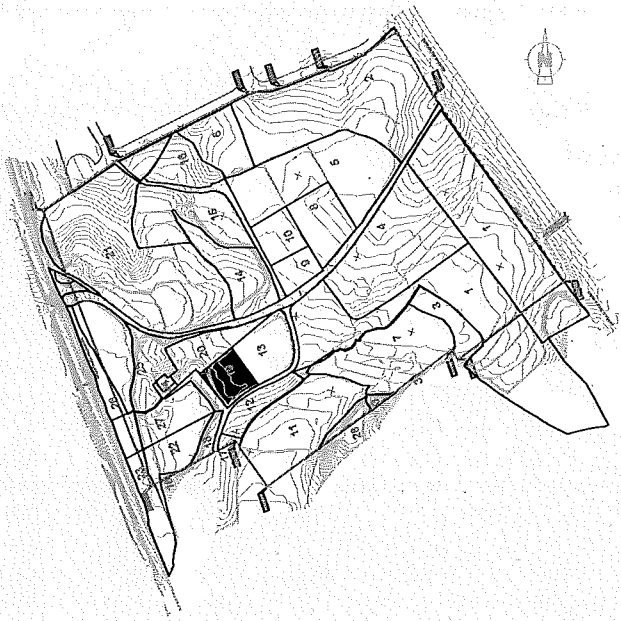
FICHA FINCAS INICIALES	PLANO 18
PARCELA INICIAL 18	ESCALA 1:750
FECHA: REFUNDIDO MARZO 2018	SUPERFICIE 1.241,41 m ²

PROYECTO DE URBANIZACIÓN DEL SECTOR 5 DE LAS NN.SS. DE SAX. "AMPLIACIÓN POLÍGONO INDUSTRIAL EL CASTILLO".

URBANIZADOR: CBC POLIGONOS INDUSTRIALES 2006, S.L.
 CARRETERA DE SAX Nº 32-B. 03600 ELDA (ALICANTE)

Superficie Total 1.241,41 m²



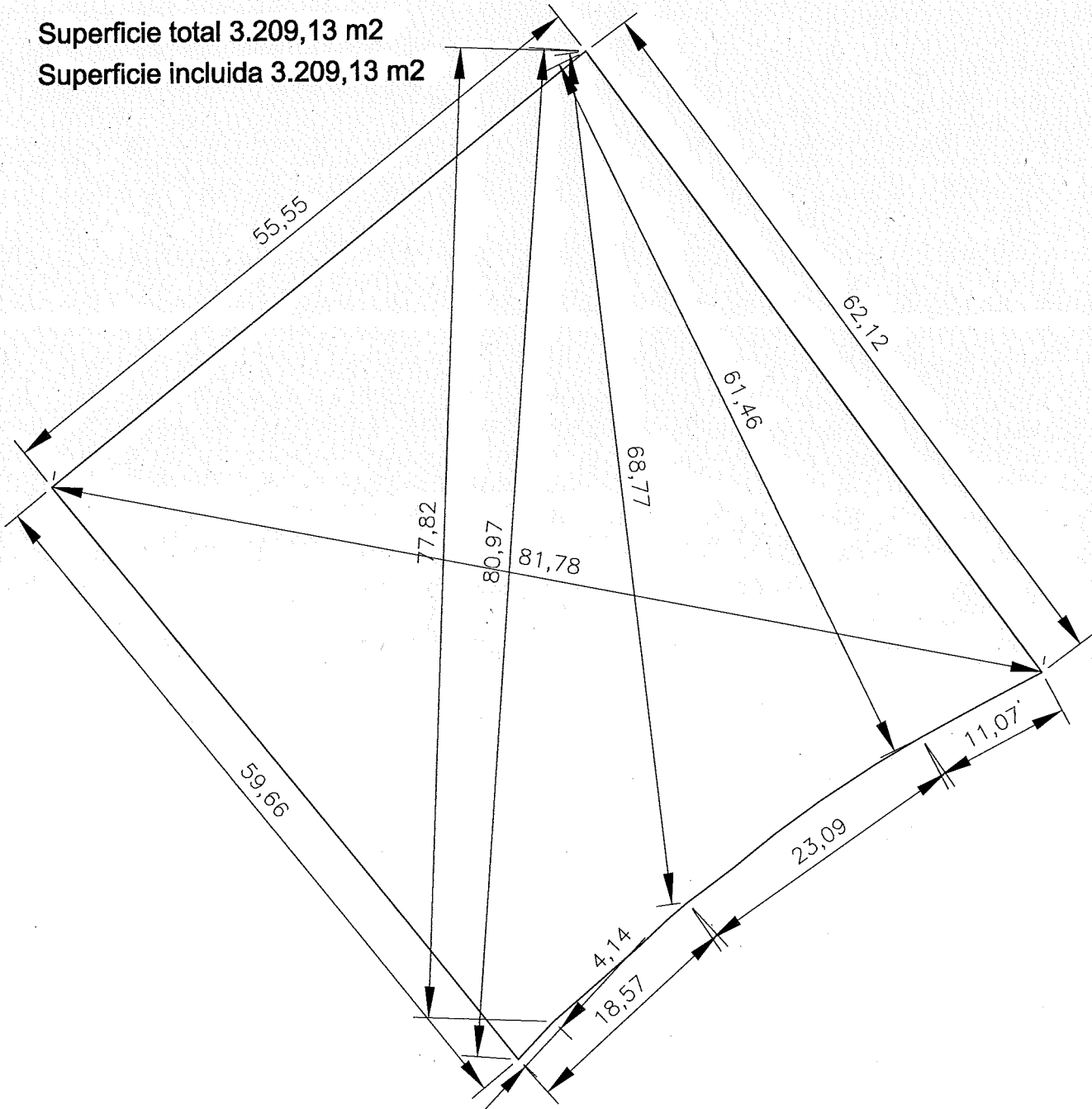


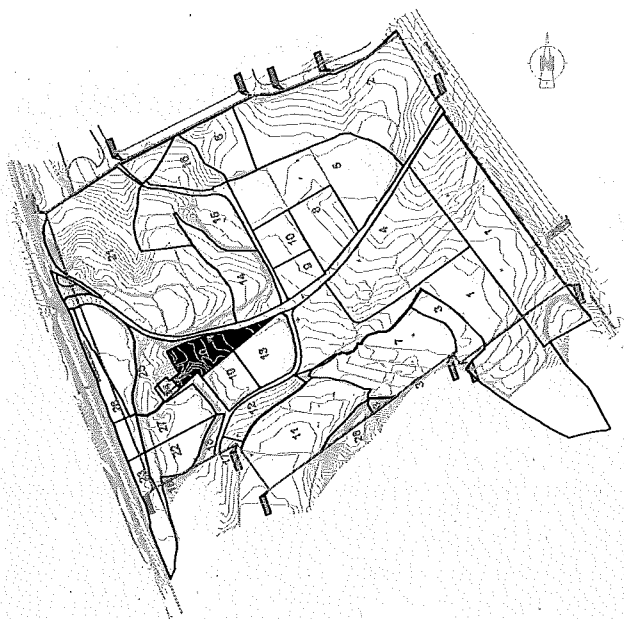
FICHA FINCAS INICIALES	PLANO 19
PARCELA INICIAL 19	ESCALA 1:500
FECHA: REFUNDIDO MARZO 2018	SUPERFICIE 3.209,13 m ²

PROYECTO DE URBANIZACIÓN DEL SECTOR 5 DE LAS NN.SS. DE SAX. "AMPLIACIÓN POLÍGONO INDUSTRIAL EL CASTILLO".

URBANIZADOR: CBC POLIGONOS INDUSTRIALES 2006, S.L.
 CARRETERA DE SAX N° 32-B. 03600 ELDA (ALICANTE)

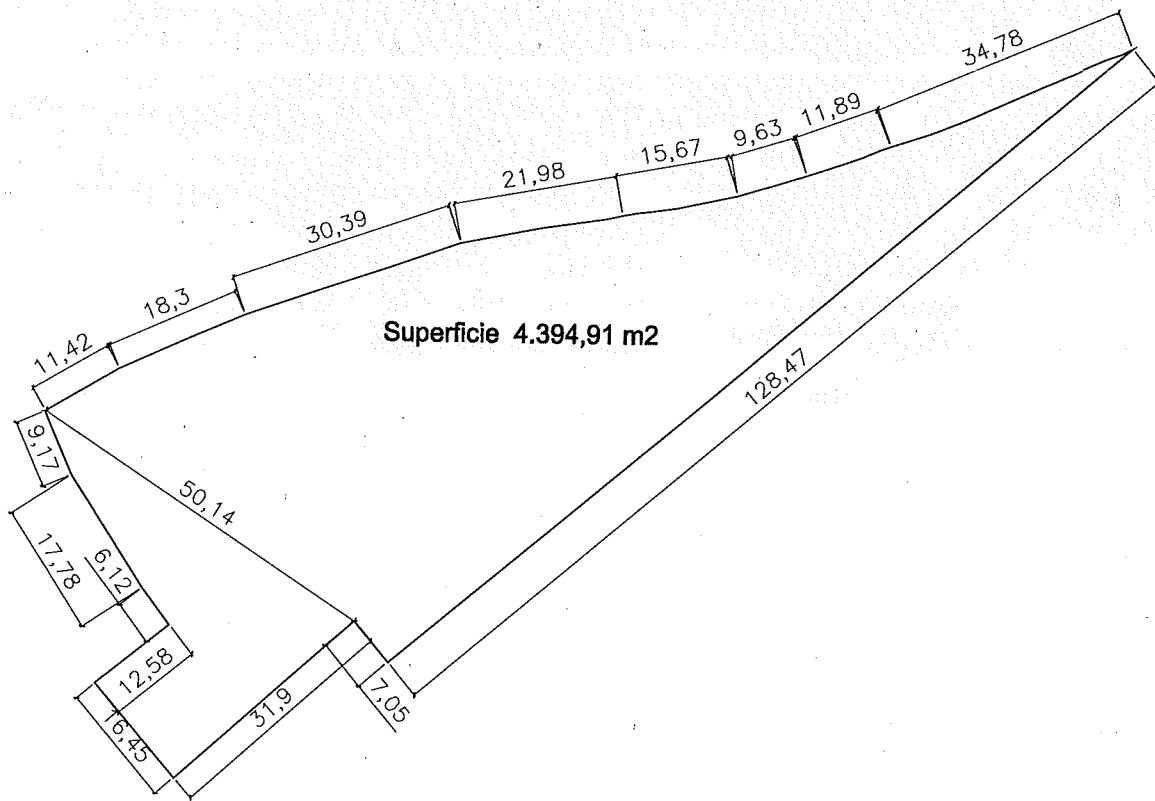
Superficie total 3.209,13 m²
 Superficie incluida 3.209,13 m²

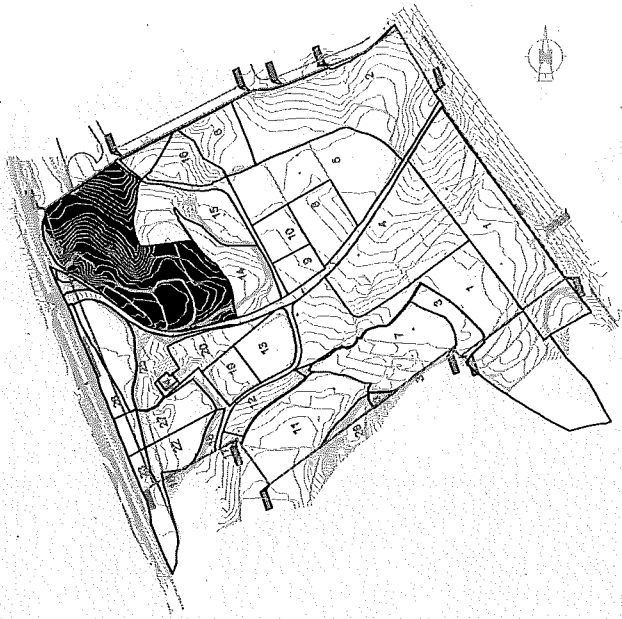




FICHA FINCAS INICIALES	PLANO 20
PARCELA INICIAL 20	ESCALA 1:1000
FECHA: REFUNDIDO MARZO 2018	SUPERFICIE 4.394,91 m ²

PROYECTO DE URBANIZACIÓN DEL SECTOR 5 DE LAS NN.SS. DE SAX. "AMPLIACIÓN POLÍGONO INDUSTRIAL EL CASTILLO".
 URBANIZADOR: CBC POLIGONOS INDUSTRIALES 2006, S.L.
 CARRETERA DE SAX N° 32-B. 03600 ELDA (ALICANTE)

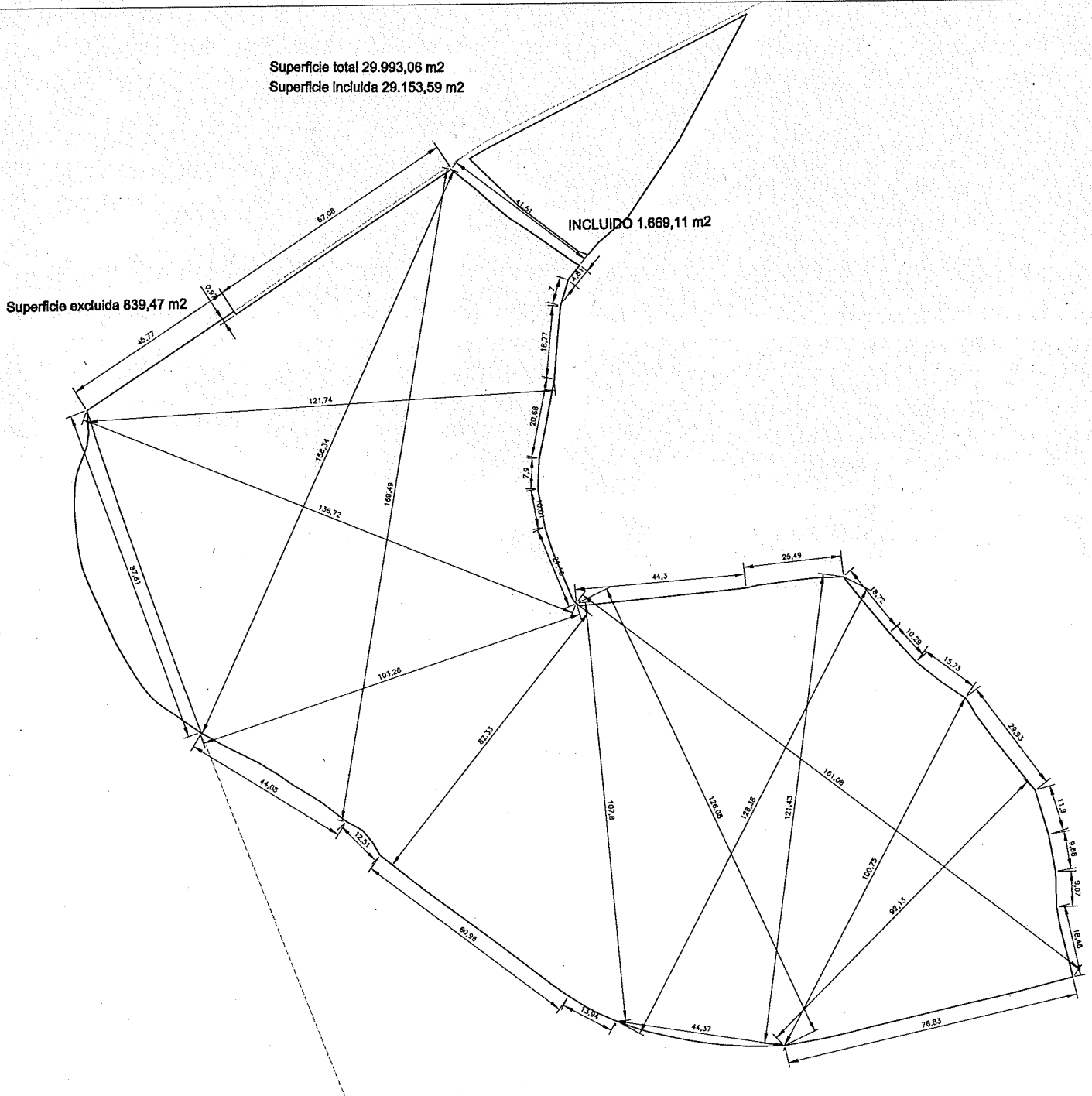


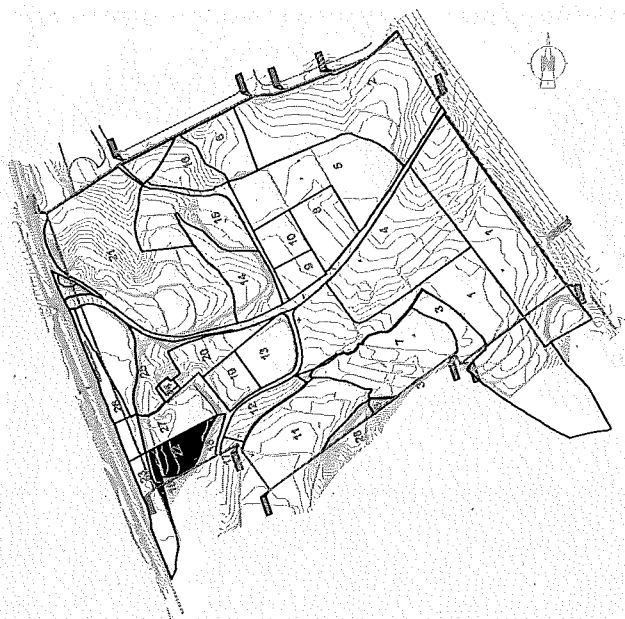


FICHA FINCAS INICIALES	PLANO 21
PARCELA INICIAL 21	ESCALA 1:1500
FECHA: REFUNDIDO MARZO 2018	SUPERFICIE 29.153,59 m ²

PROYECTO DE URBANIZACIÓN DEL SECTOR 5 DE LAS NN.SS. DE SAX. "AMPLIACIÓN POLÍGONO INDUSTRIAL EL CASTILLO".

URBANIZADOR: CBC POLIGONOS INDUSTRIALES 2006, S.L.
 CARRETERA DE SAX N° 32-B. 03600 ELDA (ALICANTE)

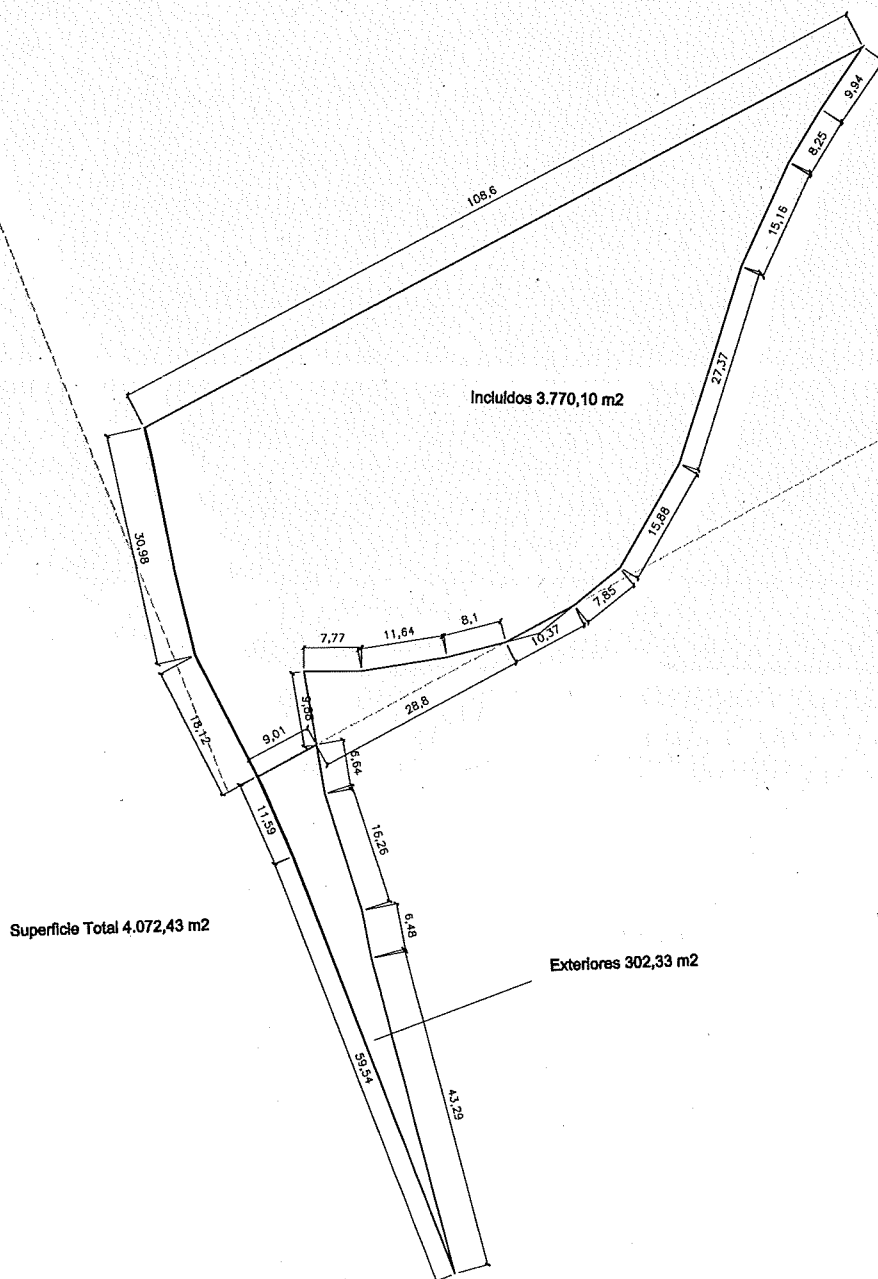


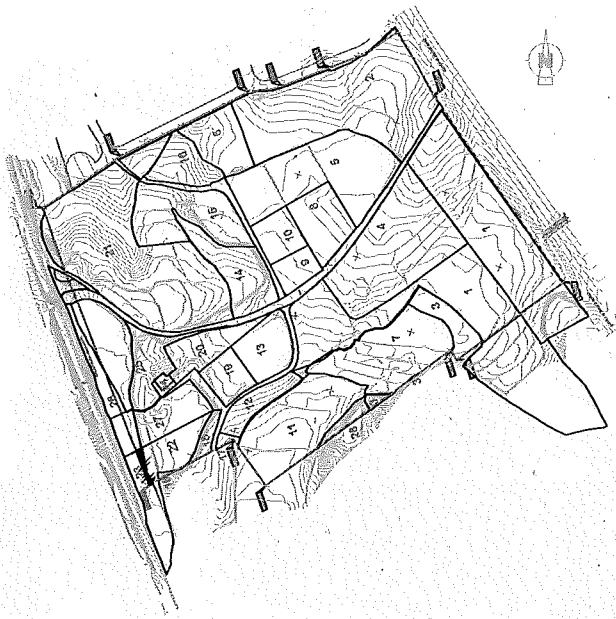


FICHA FINCAS INICIALES	PLANO 22
PARCELA INICIAL 22	ESCALA 1:1000
FECHA: REFUNDIDO MARZO 2018	SUPERFICIE 3.770,10 m ²

PROYECTO DE URBANIZACIÓN DEL SECTOR 5 DE LAS NN.SS. DE SAX. "AMPLIACIÓN POLÍGONO INDUSTRIAL EL CASTILLO".

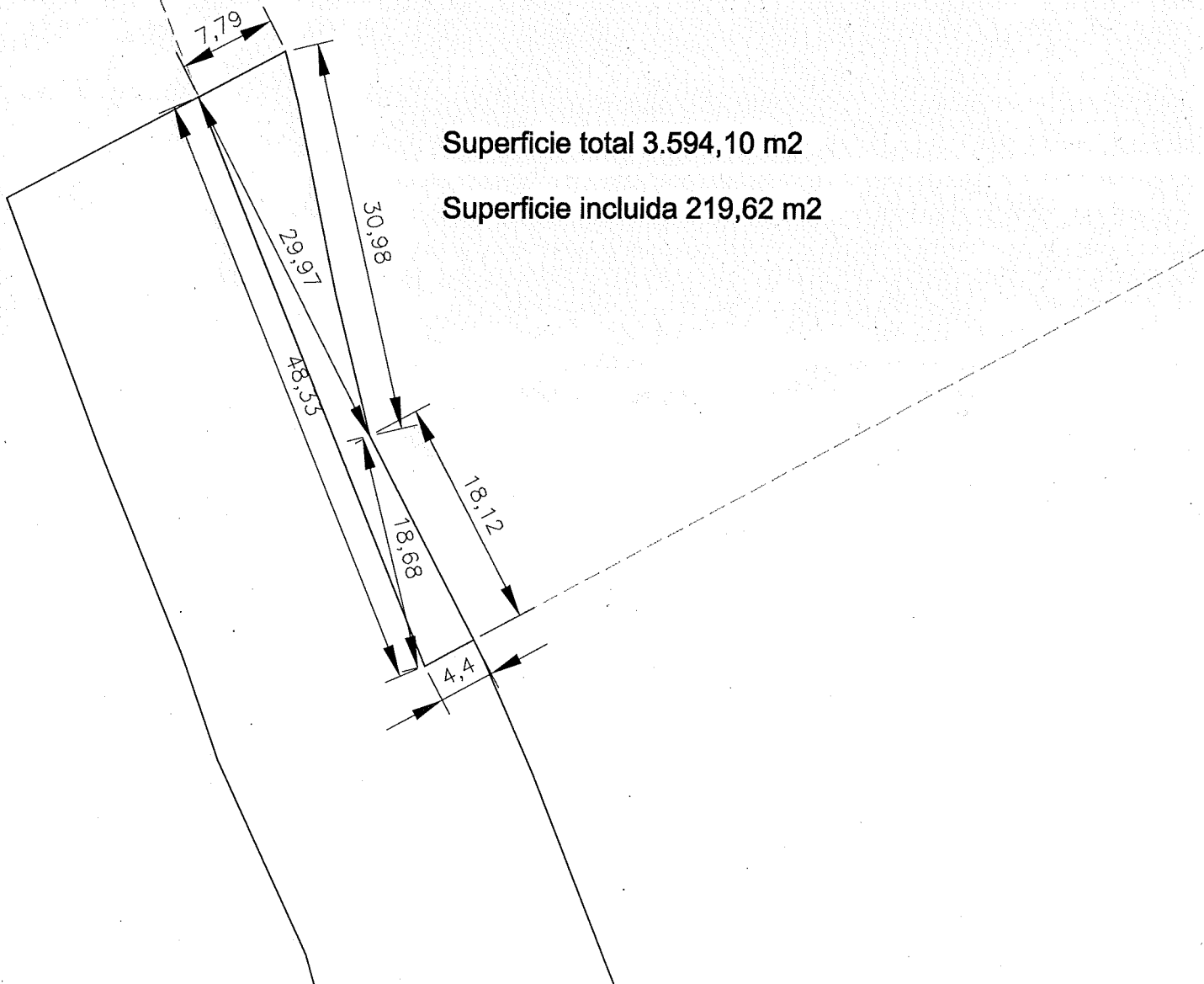
URBANIZADOR: CBC POLIGONOS INDUSTRIALES 2006, S.L.
 CARRETERA DE SAX N° 32-B. 03600 ELDA (ALICANTE)

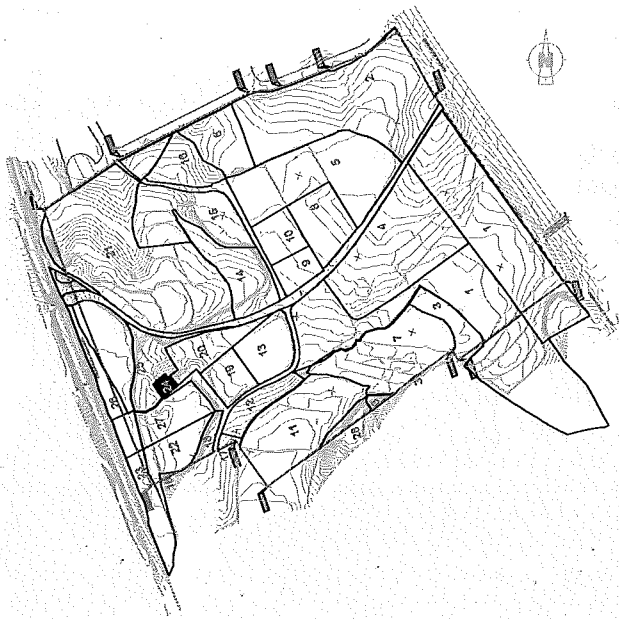




FICHA FINCAS INICIALES	PLANO 23
PARCELA INICIAL 23	ESCALA 1:500
FECHA: REFUNDIDO MARZO 2018	SUPERFICIE 219,62 m ²

PROYECTO DE URBANIZACIÓN DEL SECTOR 5 DE LAS NN.SS. DE SAX. "AMPLIACIÓN POLÍGONO INDUSTRIAL EL CASTILLO".
 URBANIZADOR: CBC POLIGONOS INDUSTRIALES 2006, S.L.
 CARRETERA DE SAX N° 32-B. 03600 ELDA (ALICANTE)



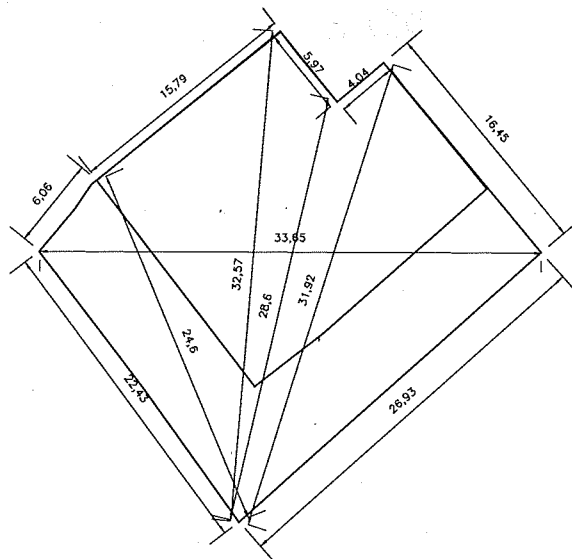


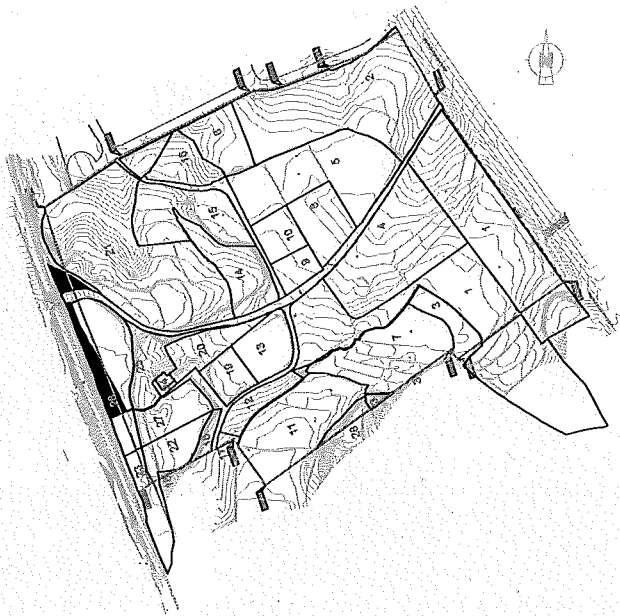
FICHA FINCAS INICIALES	PLANO 24
PARCELA INICIAL 24	ESCALA 1:500
FECHA: REFUNDIDO MARZO 2018	SUPERFICIE 575,49 m ²

PROYECTO DE URBANIZACIÓN DEL SECTOR 5 DE LAS NN.SS. DE SAX. "AMPLIACIÓN POLÍGONO INDUSTRIAL EL CASTILLO".

URBANIZADOR: CBC POLIGONOS INDUSTRIALES 2006, S.L.
 CARRETERA DE SAX N° 32-B. 03600 ELDA (ALICANTE)

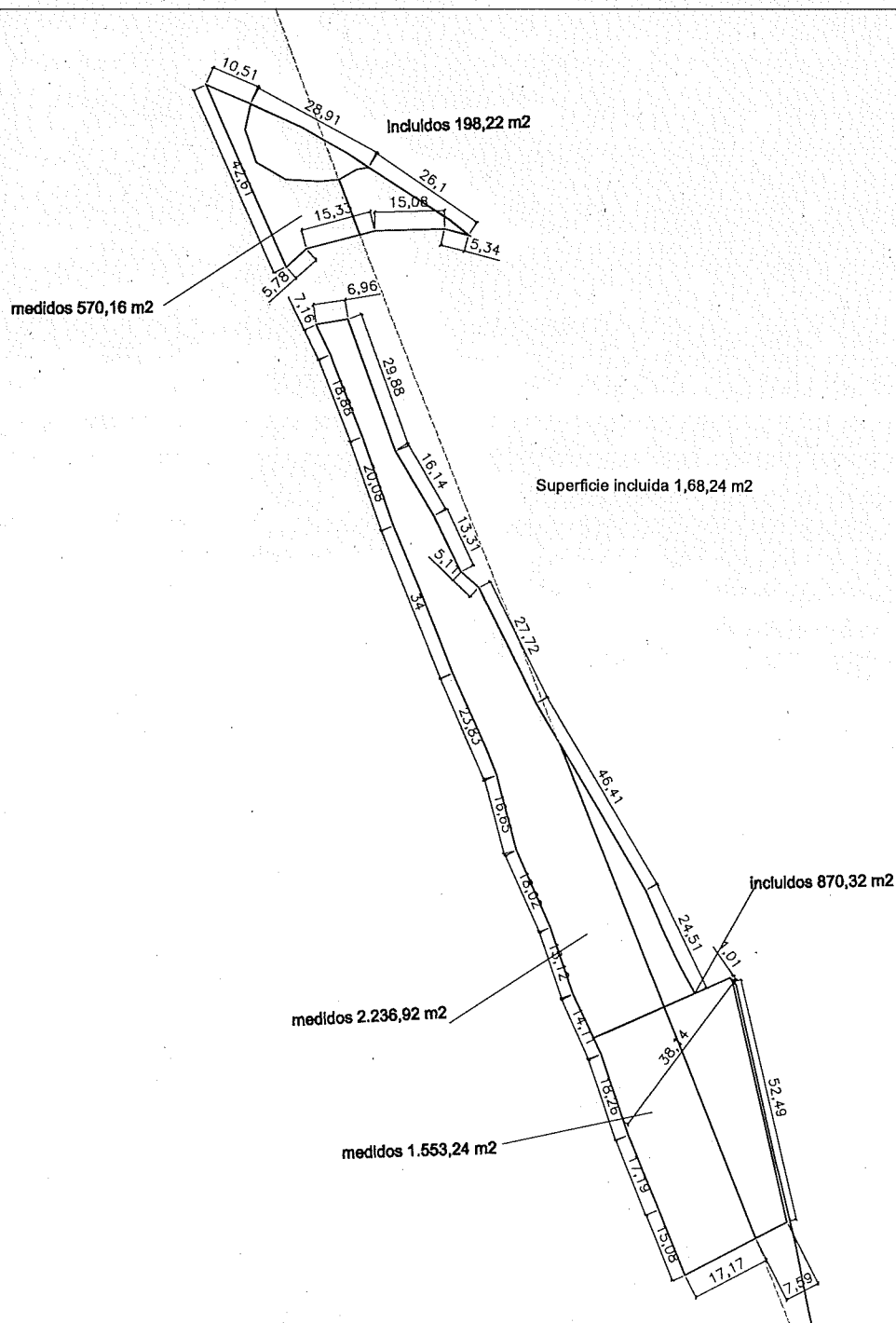
Superficie total 575,49 m²
Superficie incluida 575,49 m²

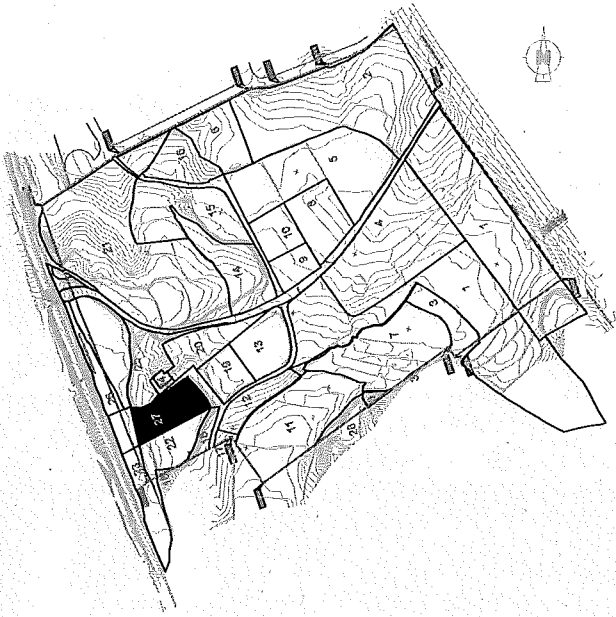




FICHA FINCAS INICIALES	PLANO 26
PARCELA INICIAL 26	ESCALA 1:1500
FECHA: REFUNDIDO MARZO 2018	SUPERFICIE 1,68,24 m ²

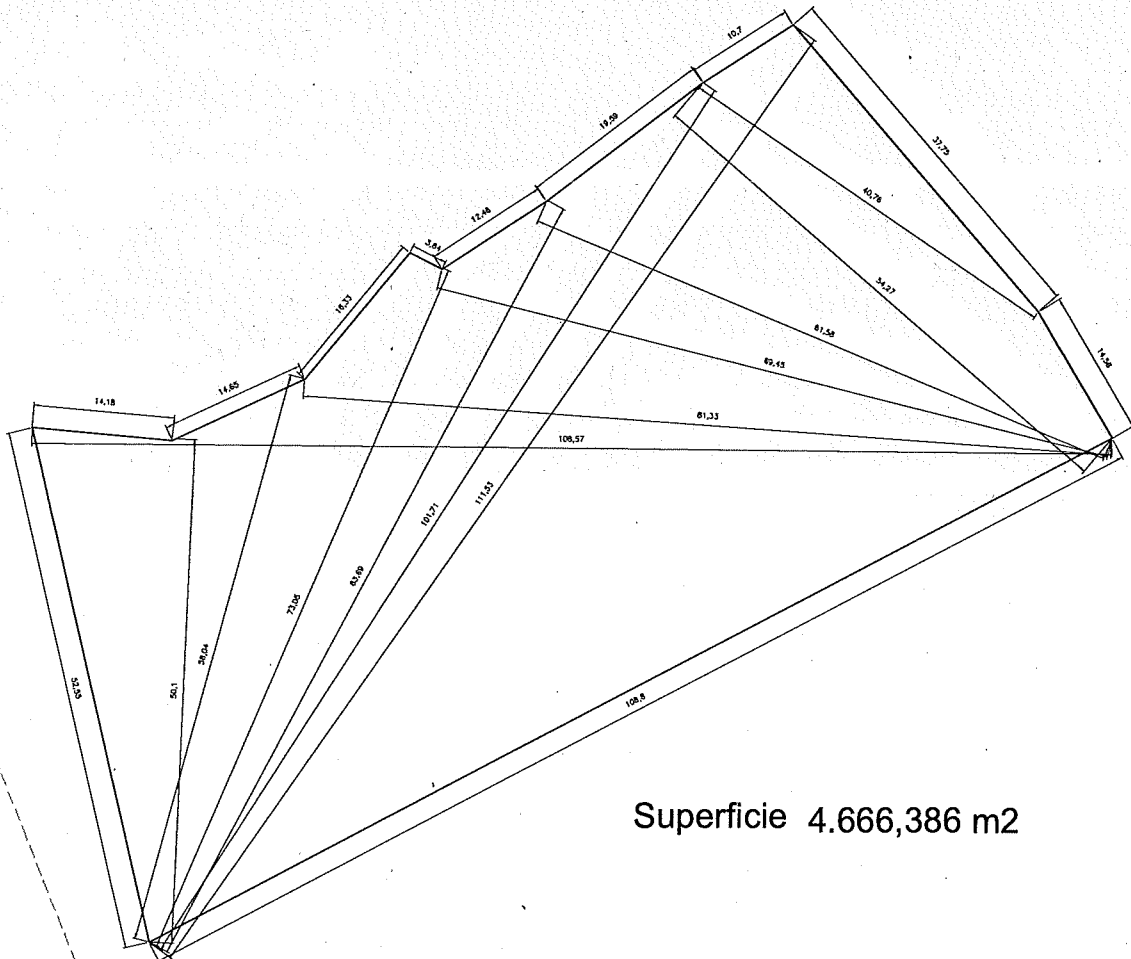
PROYECTO DE URBANIZACIÓN DEL SECTOR 5 DE LAS NN.SS. DE SAX. "AMPLIACIÓN POLÍGONO INDUSTRIAL EL CASTILLO".
 URBANIZADOR: CBC POLIGONOS INDUSTRIALES 2006, S.L.
 CARRETERA DE SAX N° 32-B. 03600 ELDA (ALICANTE)

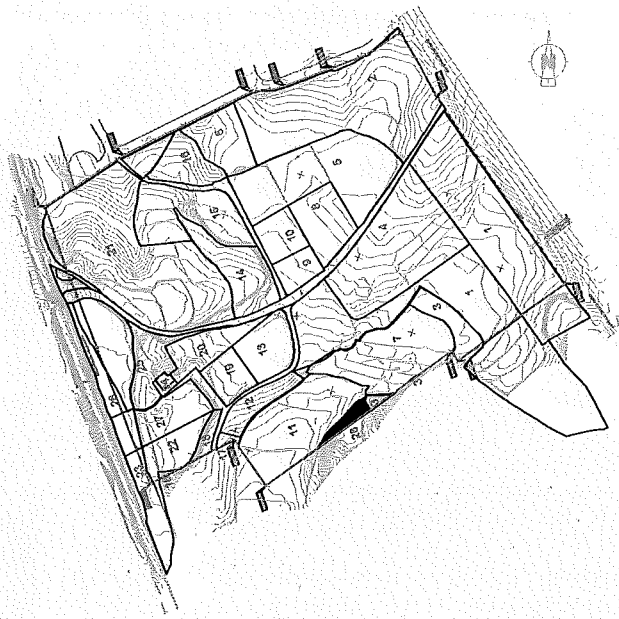




FICHA FINCAS INICIALES	PLANO 27
PARCELA INICIAL 27	ESCALA 1:750
FECHA: REFUNDIDO MARZO 2018	SUPERFICIE 4.666,386 m ²

PROYECTO DE URBANIZACIÓN DEL SECTOR 5 DE LAS NN.SS. DE SAX. "AMPLIACIÓN POLÍGONO INDUSTRIAL EL CASTILLO".
 URBANIZADOR: CBC POLIGONOS INDUSTRIALES 2006, S.L.
 CARRETERA DE SAX N° 32-B. 03600 ELDA (ALICANTE)





FICHA FINCAS INICIALES	PLANO 28
PARCELA INICIAL 28	ESCALA 1:500
FECHA: REFUNDIDO MARZO 2018	SUPERFICIE 1.093,0341 m ²

PROYECTO DE URBANIZACIÓN DEL SECTOR 5 DE LAS NN.SS. DE SAX. "AMPLIACIÓN POLÍGONO INDUSTRIAL EL CASTILLO".
 URBANIZADOR: CBC POLIGONOS INDUSTRIALES 2006, S.L.
 CARRETERA DE SAX N° 32-B. 03600 ELDA (ALICANTE)

